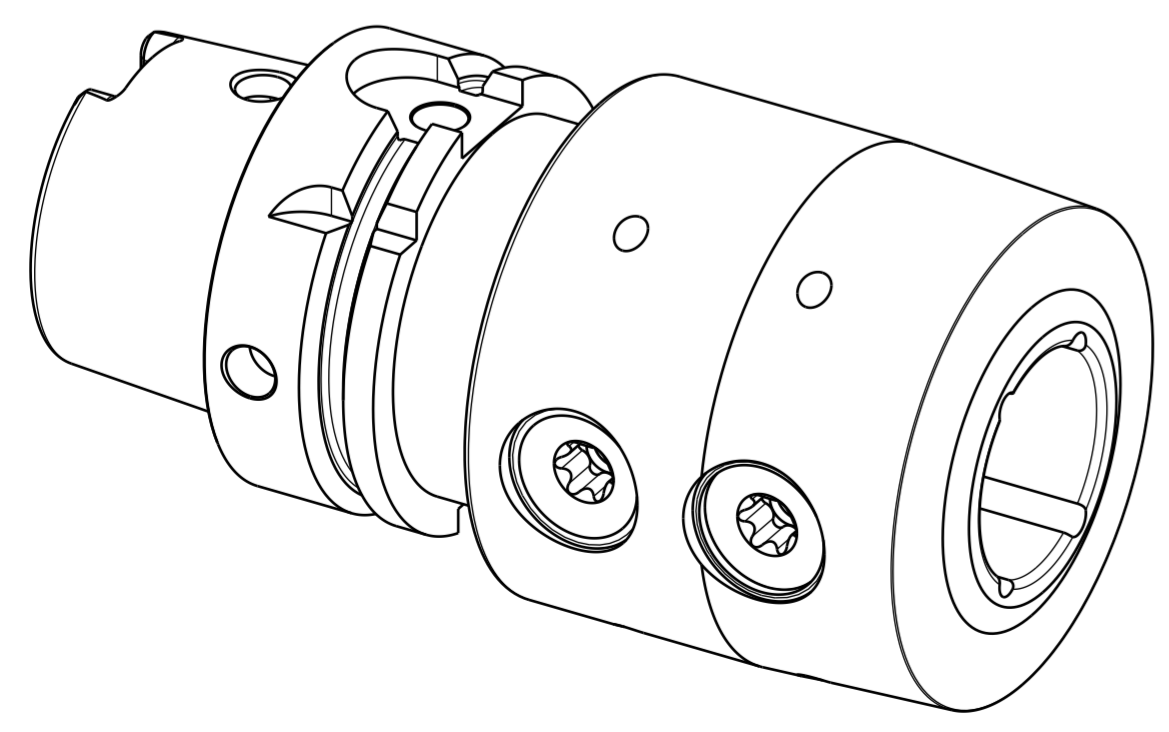
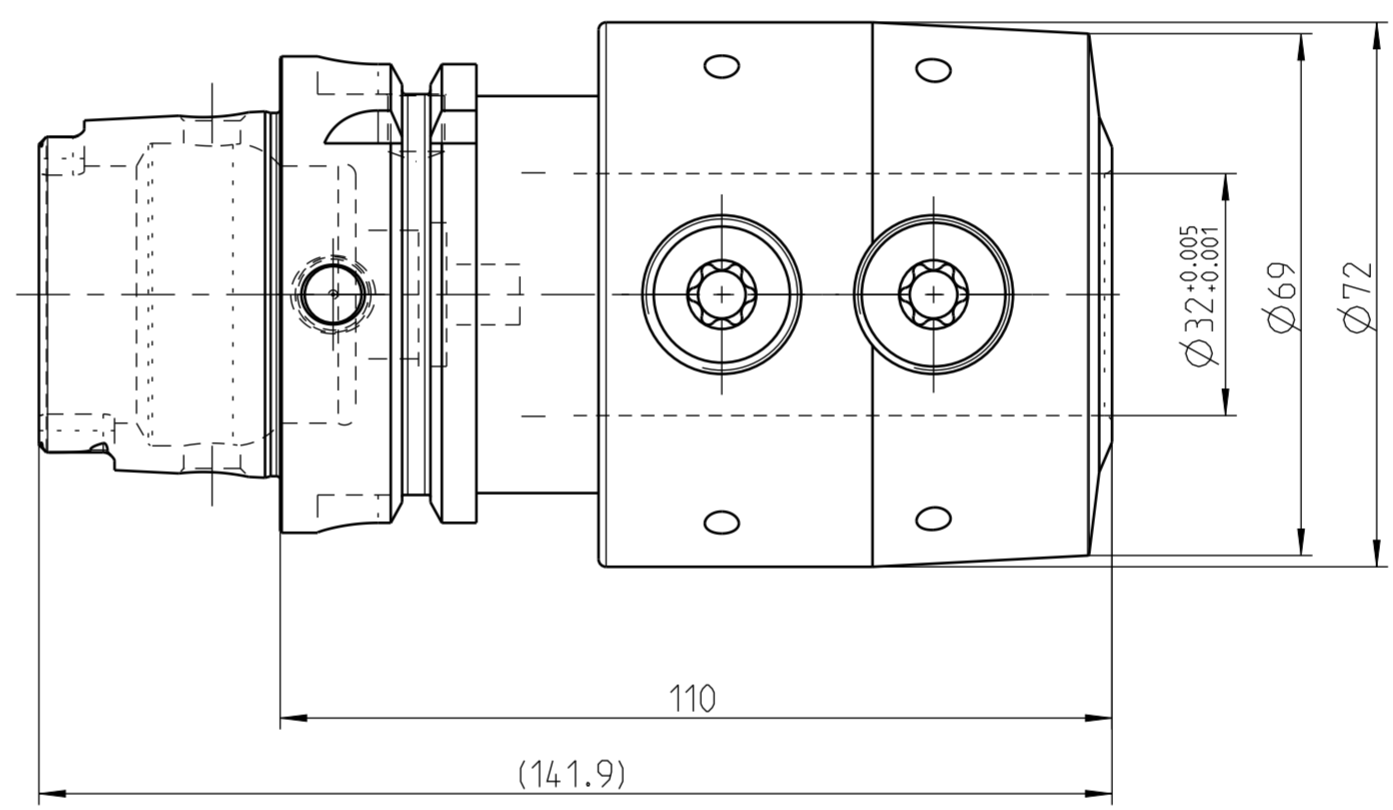
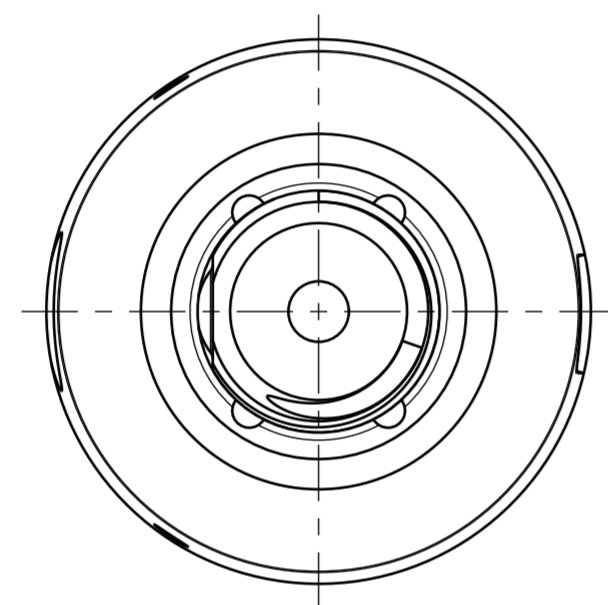


| INDEX | ART DER AENDERUNG | DATUM | NAME |
|-------|--|------------|------|
| 1 | WUCHTSCHNITTE OPTIMIERT LT. AEM. V. 28.06.2019 HR. SCHAEBLE | 2019-08-08 | MUB |
| | | | |
| | | | |
| | | | |
| | | | |
| | | | |

HSK-A63
(AEHNLICH DIN 69893-1)
NACH MN609 BLATT 2-4



AUSGEWICHTET NACH DIN ISO 21940-11
G 2.5 / 25000 min⁻¹
MASSE
CA. 2.4 kg

| POS | TYP | MENGE | ME | MATERIALNUMMER | BENENNUNG | TECHNISCHE SPEZIFIKATION | KUNDENUMMER | |
|---|-----|-------|----|----------------|--|---|--|-----------------------------|
| | | | | | | ANZIEHDREHMOMENT FUER MAPAL SPANNSCHRAUBEN NACH MN678BL1 | | |
| MAPAL © FABRIK FUER PRAEZISIONSWERKZEUGE DR. KRESS KG | | | | | TITEL MILLCHUCK. SYSTEM HB | | | FORMAT A2 |
| <small>ALLE RECHTE AN DEN IN DER ZEICHNUNG DARGESTELLTEN ERFINDUNGEN, KNOW-HOW, TECHNISCHEN LOESUNGEN UND DESIGNS STEHEN ALLEIN MAPAL ZU. SOWEIT MAPAL HIERAUF NOCH KEINE SCHUTZRECHTE ANGMELDET HAT, BEHAELT MAPAL SICH AUSDRUECKLICH AUCH DAS RECHT ZUR EINREICHUNG VON SCHUTZRECHTSANMELDUNGEN VOR. DIE ZEICHNUNG SOWIE DER DARGESTELLTE INHALT IST GEHEIM ZU HALTEN. VERVIELFALTIGUNGEN SIND NUR ZUM VEREINBARTEN ZWECK GESTATET. WEDER DIESE ZEICHNUNG NOCH KOPPIEN HIERVON DUERFEN DRITTEN ZUGAENGELICH GEMACHT WERDEN. MIT DER AUSHAENDIGUNG DIESER ZEICHNUNG IST KEINE NUTZUNGSRECHTSINRAEUMUNG VERBUNDEN. VERSTOSSE GEGEN DIE GEHEIMHALTUNGSVERPFLICHTUNG UND NUTZUNGSBESCHRAENKUNGEN WERDEN ZIVILRECHTLICH UND STRAFRECHTLICH VERFOLGT.</small> | | | | | MAPAL Präzisionswerkzeuge Dr. Kress KG | | AUSGABEDATUM 2019-06-25 ERSTELLT MUB DOKUMENT 607223837-000-02-ED1 MATERIALNUMMER 30941373 | INDEX 1 ORIGIN AAD |
| | | | | | ALLGEMEINTOLERANZ ISO 2768-TH MASSE NACH DIN EN ISO 14405-1 | | UNBEMASSTE EINZELHEITEN NACH WERKSNORM | |