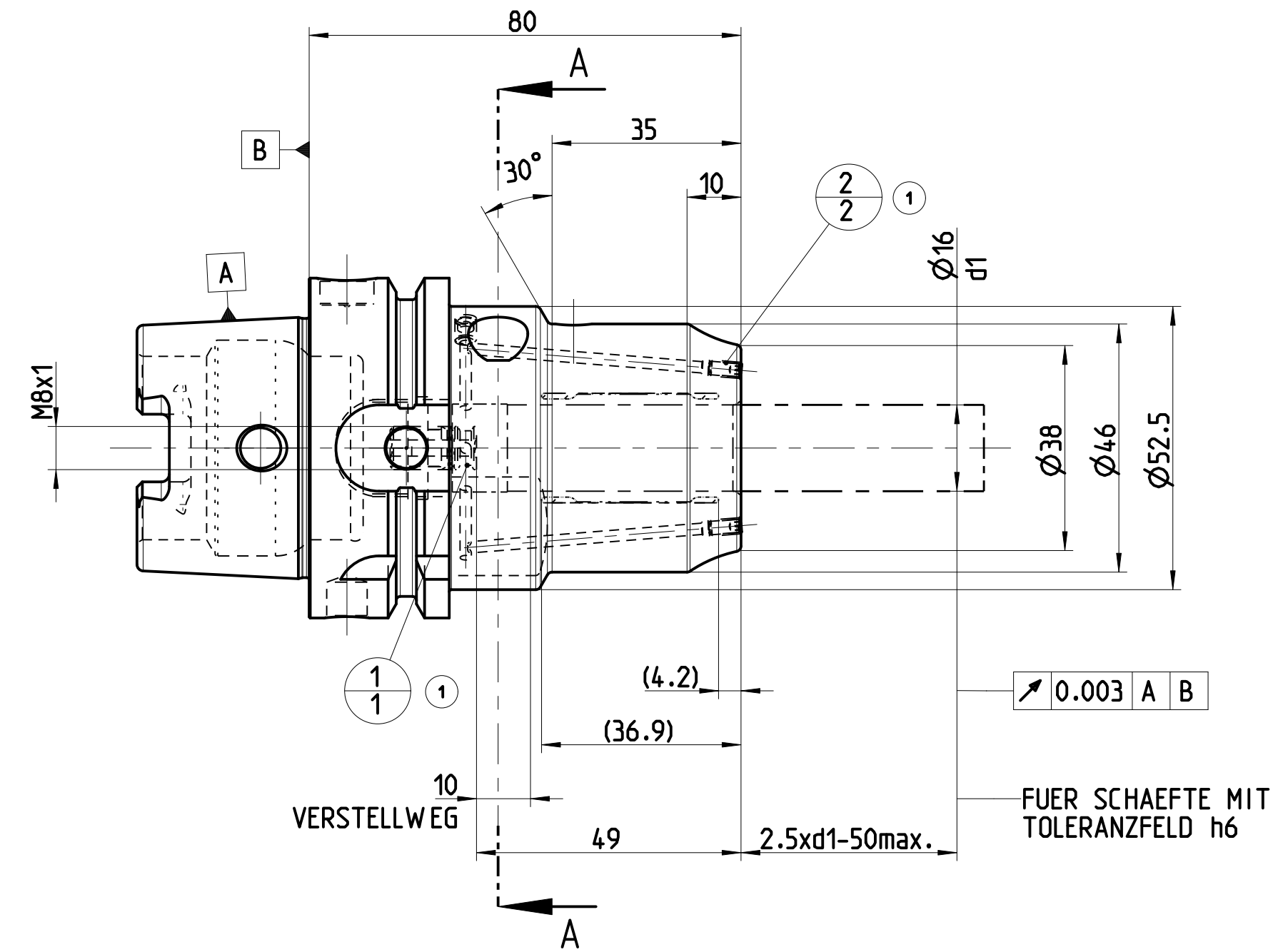
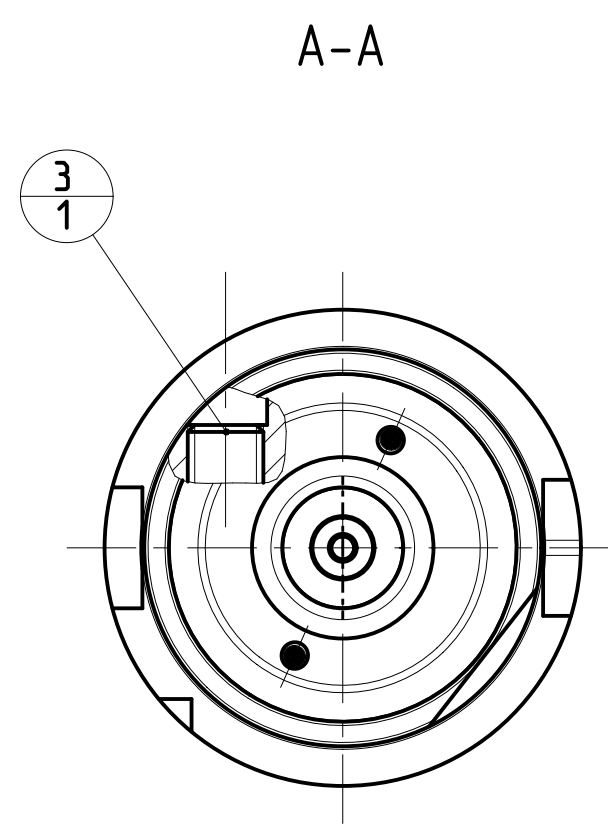


INDEX	ART DER AENDERUNG	DATUM	NAME
1	ED1-ZG. UEBERARBEITET LT. AEM 606509967 V. 11.11.15, LIM	25.11.15	SMU
2	UEBERNAHME INS 3D LT. AEM 607254733 V. 27.05.2019, LIM	2023-07-10	SMU

TRENNSTELLE HSK-A63
(AEHNLICH DIN 69893-1)
NACH MN609 BLATT 2-4



POS	TYP	MENGE	ME	MATERIALNUMMER	BENENNUNG	TECHNISCHE SPEZIFIKATION	KUNDENUMMER
3	1			10003945	GEW INDESTIFT	ISO 4026-M10X12-45H	..
1	2			10003422	GEW INDESTIFT	ISO 4026-M3X6-45H	..
1	1			30509306	ANSCHLAGSCHRAUBE	M8X1 SW3_KKB	..

AUSGEWUCHTET NACH DIN ISO 21940-11
G 2.5 / 25000 min⁻¹
MASSE
CA. 1.3 kg

MAPAL © FABRIK FUER PRAEZISIONSWERKZEUGE DR. KRESS KG		TITEL HIGH TORQUE CHUCK HTC, HSK, KURZ SCHWER, KUEHLKANALBOHRUNGEN			FORMAT A2	
ALLE RECHTE AN DEN IN DER ZEICHNUNG DARGESTELLTEN ERFIN- DUNGEN, KONV-HW, TECHNISCHEN LOESUNGEN UND DESIGNS STEHEN ALLEIN MAPAL ZU. SOWEIT MAPAL HIERAUF NOCH KEINE SCHUTZ- RECHTE ANGEWELDET HAT, BEWAHLT MAPAL SICH AUSDRUECKLICH AUCH DAS RECHT ZUR EINREICHUNG VON SCHUTZRECHTSANMELDUNGEN VOR. DIE ZEICHNUNG SOWIE DER DARGESTELLTE INHALT IST GEHEIM ZU HALTEN. Vervielfaeltigungen sind nur zum vereinbarten ZWECK GESTATTET. WEDER DIESE ZEICHNUNG NOCH KOPPIEN HIERVON DUERFEN DRITTEN ZUSAEMLICH BEACHTET WERDEN. MIT DER AUS- HAENDIGUNG DIESER ZEICHNUNG IST KEINE NUTZUNGSRECHTS- RAEMUNG VERBUNDEN. VERSTESSE GEGEN DIE BEWAHLTUNGS- VERPFLICHTUNG UND NUTZUNGSRESTRIKTIONEN WERDEN ZIVILRECHTLICH UND STRAFRECHTLICH VERFOLGT.		MAPAL Präzisionswerkzeuge Dr. Kress KG	AUSGABEDATUM 22.06.15	ERSTELLT GER	DOKUMENT 606455326-000-02-ED1	INDEX 2
			DATUM 22.06.15	GENEHMIGT	MATERIALNUMMER 30655667	ORIGIN EHD
		ALLGEMEINTOLERANZ ISO 2768-FH MASSE NACH DIN EN ISO 14405-1 ©	UNBEMASSTE EINZELHEITEN NACH WERKS NORM	MASSTAB 1:1	TECHNISCHE SPEZIFIKATION HTC-HSK-A063-16-080-1-0-A	BLATT 1/1