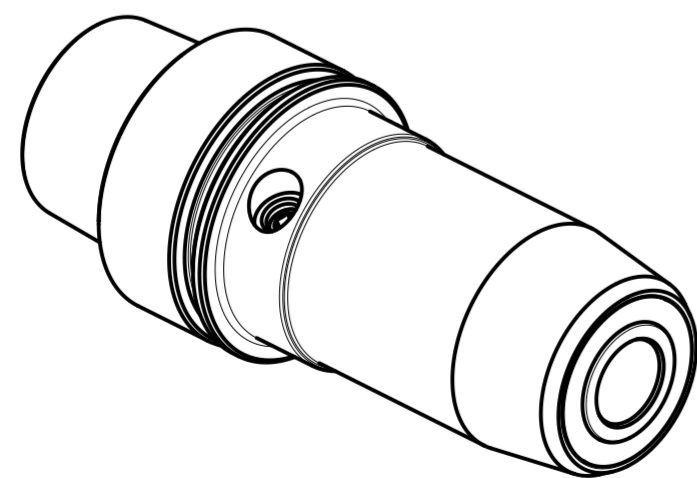
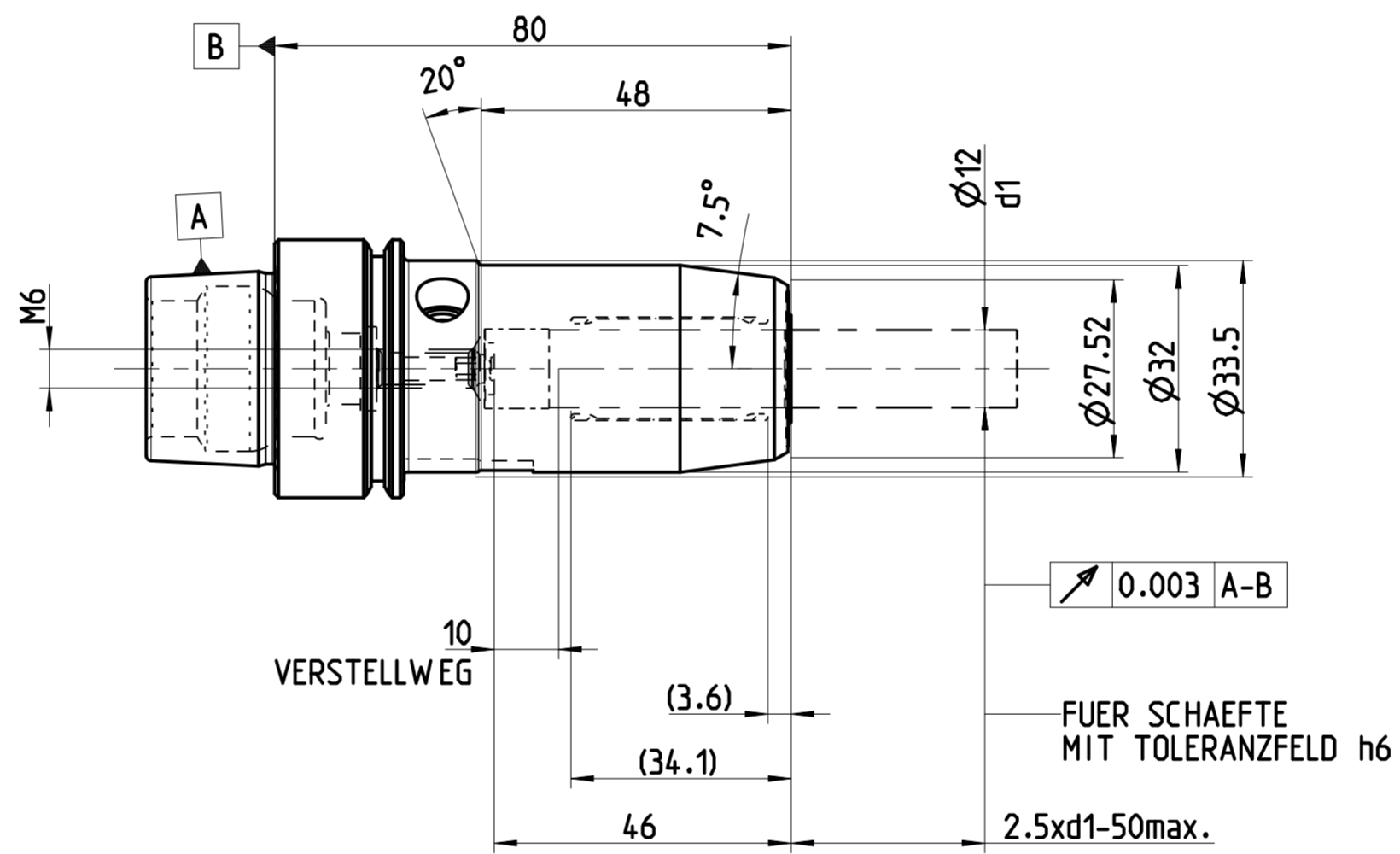
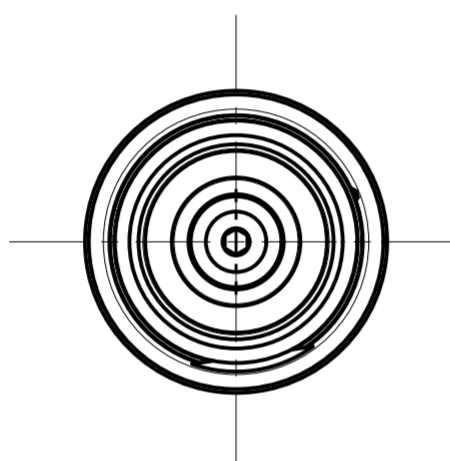


INDEX	ART DER AENDERUNG	DATUM	NAME
1	ZUGRIFFSBOHRUNG ENTFERNT LT. AEM 607026999 V. 29.01.2018 M. LIEBCHEN	2018-02-07	SJE
2	ZEICHNUNG KOMPLETT UEBERARBEITET LT. AEM 607967114 V. 12.04.2023, A. HORRAY	2023-07-13	SMU

TRENNSTELLE HSK-E40
(AEHNLICH DIN 69893-5)



POS	TYP	MENGE	ME	MATERIALNUMMER	BENENNUNG	TECHNISCHE SPEZIFIKATION	KUNDENUMMER				
MAPAL © FABRIK FUER PRAEZISIONSWERKZEUGE DR. KRESS KG <small>ALLE RECHTE AN DEN IN DER ZEICHNUNG DARGESTELLTEN ERFIN- DUNGEN, KONW-HOW, TECHNISCHEN LOESUNGEN UND DESIGNS STEHEN ALLEIN MAPAL ZU. SOWEIT MAPAL HIERAUF NOCH KEINE SCHUTZ- RECHTE ANGEWENDET HAT, BEWAHLT MAPAL SICH AUSDRECKLICH AUCH DAS RECHT ZUR EINREICHUNG VON SCHUTZRECHTSANMELDUNGEN VOR. DIE ZEICHNUNG SOWIE DER DARGESTELLTE INHALT IST GEHEIM ZU HALTEN. VERVIELFAETIGUNGEN SIND NUR ZUM VEREINBARTEN ZWECK GESTALTET. WEDER DIESE ZEICHNUNG NOCH KOPPIEN HIERVON DUERFEN DRITTEN ZUSAEHNLICH BENACHT WERDEN. MIT DER AUS- HAENDIGUNG DIESER ZEICHNUNG IST KEINE NUTZUNGSRECHTSIN- RAEMUNG VERBUNDEN. VERSTESSE GEGEN DIE GEHEIMHALTUNGS- VERPFLICHTUNG UND NUTZUNGSBESCHRAENKUNGEN WERDEN ZIVILRECHTLICH UND STRAFRECHTLICH VERFOLGT.</small>					TITEL HYDROCHUCK, HSK, KURZE SCHLANKE AUSFUEHRUNG		FORMAT A2				
AUSGEWUCHTET NACH DIN ISO 21940-11 G 2.5 / 25000 MIN ⁻¹					MAPAL Präzisionswerkzeuge Dr. Kress KG		AUSGABEDATUM 17.12.15	ERSTELLT SMU	DOKUMENT 606546873-000-02-ED1	INDEX 2	
MASSE CA. 0.5 kg					ALLGEMEINTOLERANZ ISO 2768-FH MASSE NACH DIN EN ISO 14405-1 ©		UNBEMASSTE EINZELHEITEN NACH WERKS NORM	DATUM 17.12.15	GENEHMIGT SMU	MATERIALNUMMER 30495056	ORIGIN EHD
S					MASSTAB 1:1		TECHNISCHE SPEZIFIKATION MHC-HSK-E040-12-080-1-0-A	BLATT 1/1			