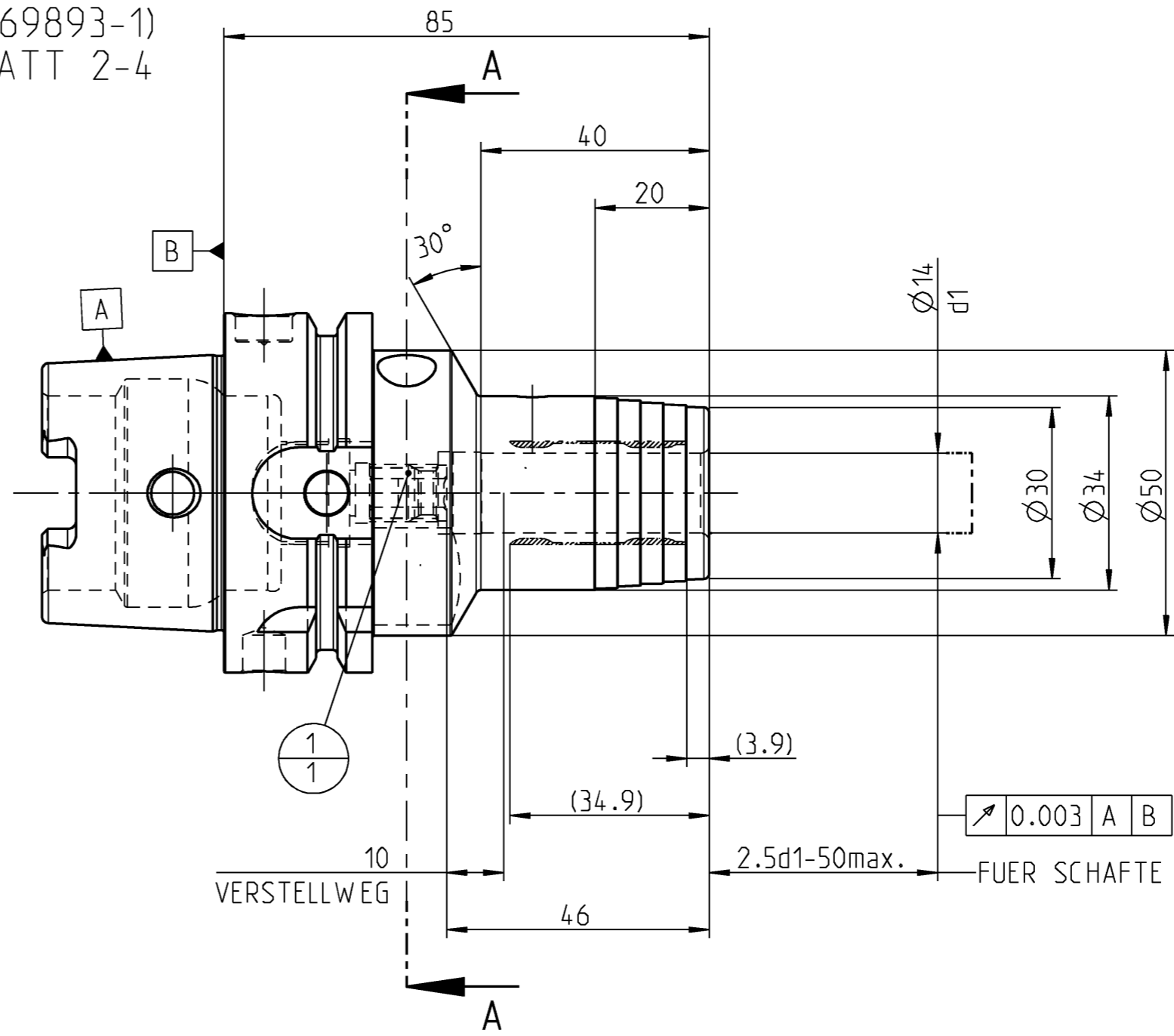
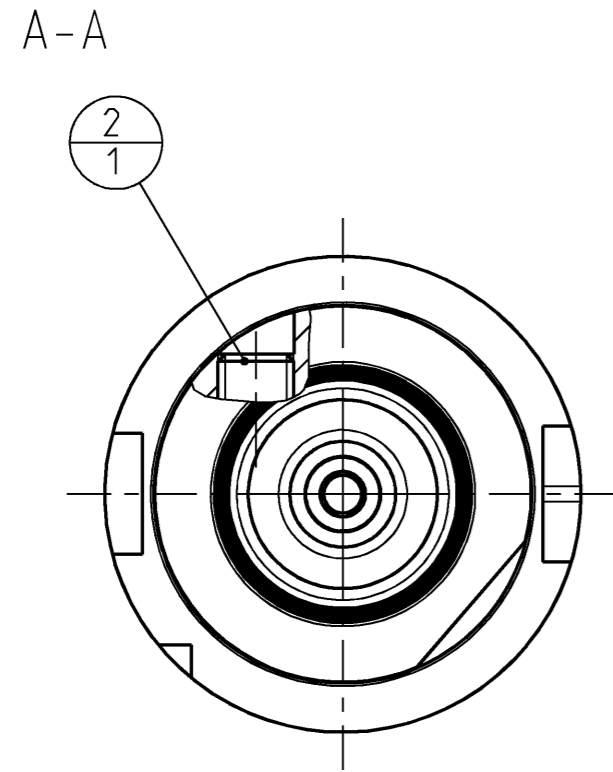



TRENNSTELLE HSK-A63
(AEHNLICH DIN 69893-1)
NACH MN609 BLATT 2-4



ZUBEHOER	TEILE-ZUORDNUNG	INDEX NR.	ART DER AENDERUNG	DATUM	NAME

VORGANGS-NR.:
PROJEKT-NR.:
AEHNLICH:
SKIZZE:
KUNDE:
30251018 CHECHKYDR-MHC-HSK-A063-14-085-1-0-A
BARCODE-ZONE

MASCH.-NR.:	STATION:	SPINDEL:
WERKST.-BEN.:		
WERKST.-NR.:		
WERKSTOFF:		
TOOL-NR.:	OP-NR.:	BOHRUNGS-NR.:

2	1	10007041	GEW INDESTIFT	ISO 4026-M10X12-45H		
1	1	30252542	ANSCHLAGSCHRAUBE	M10X1 SW 5		
POS	TYP	MENGE	MATERIALNUMMER	BENENNUNG	TECHNISCHE SPEZIFIKATION	KUNDENUMMER
AUSWUCHTGUETE DIN ISO 1940-G 2.5 (KOMPLETT MONTIERT) FUER NENNDREHZAHL 25000 MIN ⁻¹				DIE ZEICHNUNGEN, MODELLE ETC. BLEIBEN UNSER AUSSCHLIESSLICHES EIGENTUM. SIE WERDEN NUR ZU DEM VEREINBARTEN ZWECK ANVERTRAUT UND QUERFEN ZU KEINEM ANDEREN ZWECK VERWENDET WERDEN. KOPPIEN ODER SONSTIGE VERVIELFAELTIGUNGEN QUERFEN NUR ZU DEM VEREINBARTEN ZWECK ANGEFERTIGT WERDEN. WEDER ORIGINALE NOCH VERVIELFAELTIGUNGEN QUERFEN DRITTEN AUSGEHAENDIGT ODER IN SONSTIGER WEISE ZUGAENGLICH GEMACHT WERDEN.		 MAPAL Präzisionswerkzeuge Dr. Kress KG
ZUSAETZLICH ZU VA-NR. 07.05.01 BESCHRIFTET MIT:				MASSE OHNE TOLERANZANGABE ISO 2768-F	UNBEMASSTE EINZELHEITEN NACH WERKSNORM	PATENTRECHTLICH GESCHUETZT
				BENENNUNG: HYDROCHUCK, HSK, KURZE SCHLANKE AUSFUEHRUNG		ORIGIN EHD
				TECHNISCHE SPEZIFIKATION: MHC-HSK-A063-14-085-1-0-A	MATERIALNUMMER: 30251018	ZEICHNUNGSNUMMER: 388785-000-00-ED1
				ERSATZ F. ZCHNR.:	ERSATZ D. ZCHNR.:	BLATT 1 V. 1 BLAETTERN

388785-000-00-ED1 / EHD17 30 / Gültig / 11.03.2025 / MOBILWERST