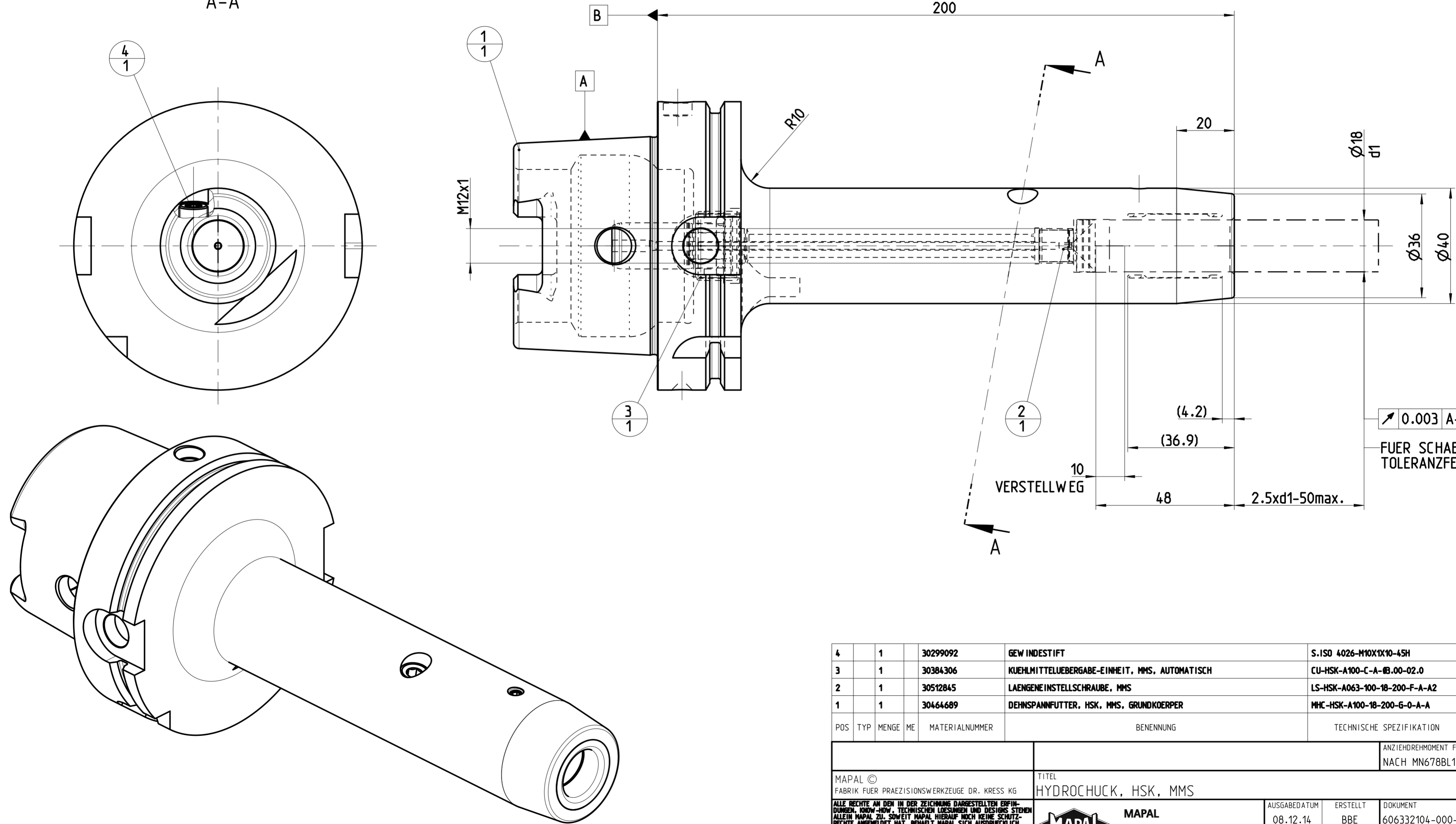


INDEX	ART DER AENDERUNG	DATUM	NAME
1	UEBERARBEITUNG KONTUR LT. AEM 607916300 V. 14.02.2023, DIRR	2023-08-02	SMU

TRENNSTELLE HSK-A100
(AEHNLICH DIN 69893-1)
NACH MN609 BLATT 2-6

FARBMARKIERUNG IN GRUEN
NACH MN650BL1

A-A



POS	TYP	MENGE	ME	MATERIALNUMMER	BENENNUNG	TECHNISCHE SPEZIFIKATION	KUNDENUMMER			
4	1			30299092	GEW INDESTIFT	S.ISO 4026-M10X110-45H	..			
3	1			30384306	KUEHLMITTELUEBERGABE-EINHEIT, MMS, AUTOMATISCH	CU-HSK-A100-C-A-Ø.00-02.0	..			
2	1			30512845	LAENGENEINSTELLSCHRAUBE, MMS	LS-HSK-A063-100-18-200-F-A-A2	..			
1	1			30464689	DEHNSPANNFUTTER, HSK, MMS, GRUNDKOEPPER	MHC-HSK-A100-18-200-G-0-A-A	..			
						ANZIEHDREHMOMENT FUER MAPAL SPANNSCHRAUBEN NACH MN678BL1				
MAPAL © FABRIK FUER PRAEZISIONSWERKZEUGE DR. KRESS KG						TITEL HYDROCHUCK, HSK, MMS				
<small>ALLE RECHTE AN DEN IN DER ZEICHNUNG DARGESTELLTEN ERFIN- DUNGEN, KONV-HOW, TECHNISCHEN LOESUNGEN UND DESIGNS STEHEN ALLEIN MAPAL ZU. SOWEIT MAPAL HIERAUF NOCH KEINE SCHUTZ- RECHTE ANGEWENDET HAT, BEWAHLT MAPAL SICH AUSDRUECKLICH AUCH DAS RECHT ZUR EINREICHUNG VON SCHUTZRECHTSANMELDUNGEN VOR. DIE ZEICHNUNG SOWIE DER DARGESTELLTE INHALT IST GEHEIM ZU HALTEN. VERVIELFALTIGUNGEN SIND NUR ZUM VEREINBARTEN ZWECK GESTATET. WEDER DIESE ZEICHNUNG NOCH KOPPIEN HIERVON DUERPEN DRITTEN ZUSAEMLICH BEACHTET WERDEN. MIT DER AUS- HAENDIGUNG DIESER ZEICHNUNG IST KEINE NUTZUNGSRECHTS- VERBINDUNG VERBUNDEN. VERSTESSE GEGEN DIE GEHEIMHALTUNGS- VERPFLICHTUNG UND NUTZUNGSBESCHRAENKUNGEN WERDEN ZIVILRECHTLICH UND STRAFRECHTLICH VERFOLGT.</small>						MAPAL Präzisionswerkzeuge Dr. Kress KG	<small>AUSGABEDATUM</small> 08.12.14	<small>ERSTELLT</small> BBE	<small>DOKUMENT</small> 606332104-000-01-ED1	<small>INDEX</small> 1
						<small>DATE</small> 	<small>GENEHMIGT</small> 	<small>MATERIALNUMMER</small> 30523242	<small>ORIGIN</small> EHD	
<small>AUSGEWUCHTET NACH DIN ISO 21940-11 G 2.5 / 25000 min⁻¹ MASSE CA. 3.6 kg</small>						<small>ALLGEMEINTOLERANZ ISO 2768-FH</small> MASSE NACH DIN EN ISO 14405-1	<small>UNBEMASSTE EINZELHEITEN NACH WERKSNORM</small>	<small>MASSTAB</small> 1:1	<small>TECHNISCHE SPEZIFIKATION</small> MHC-HSK-A100-18-200-C-0-A-AAA2	<small>BLATT</small> 1/1