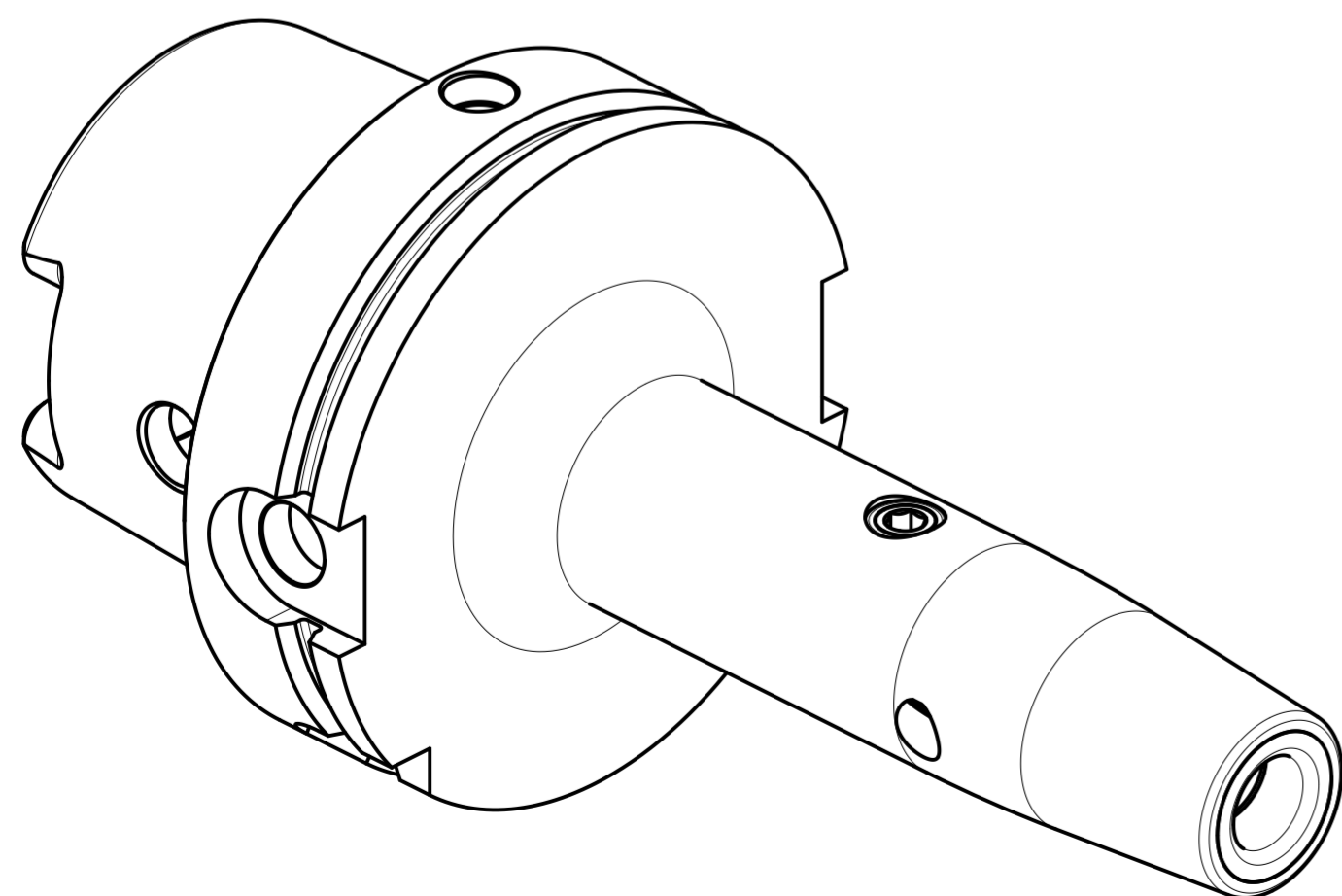
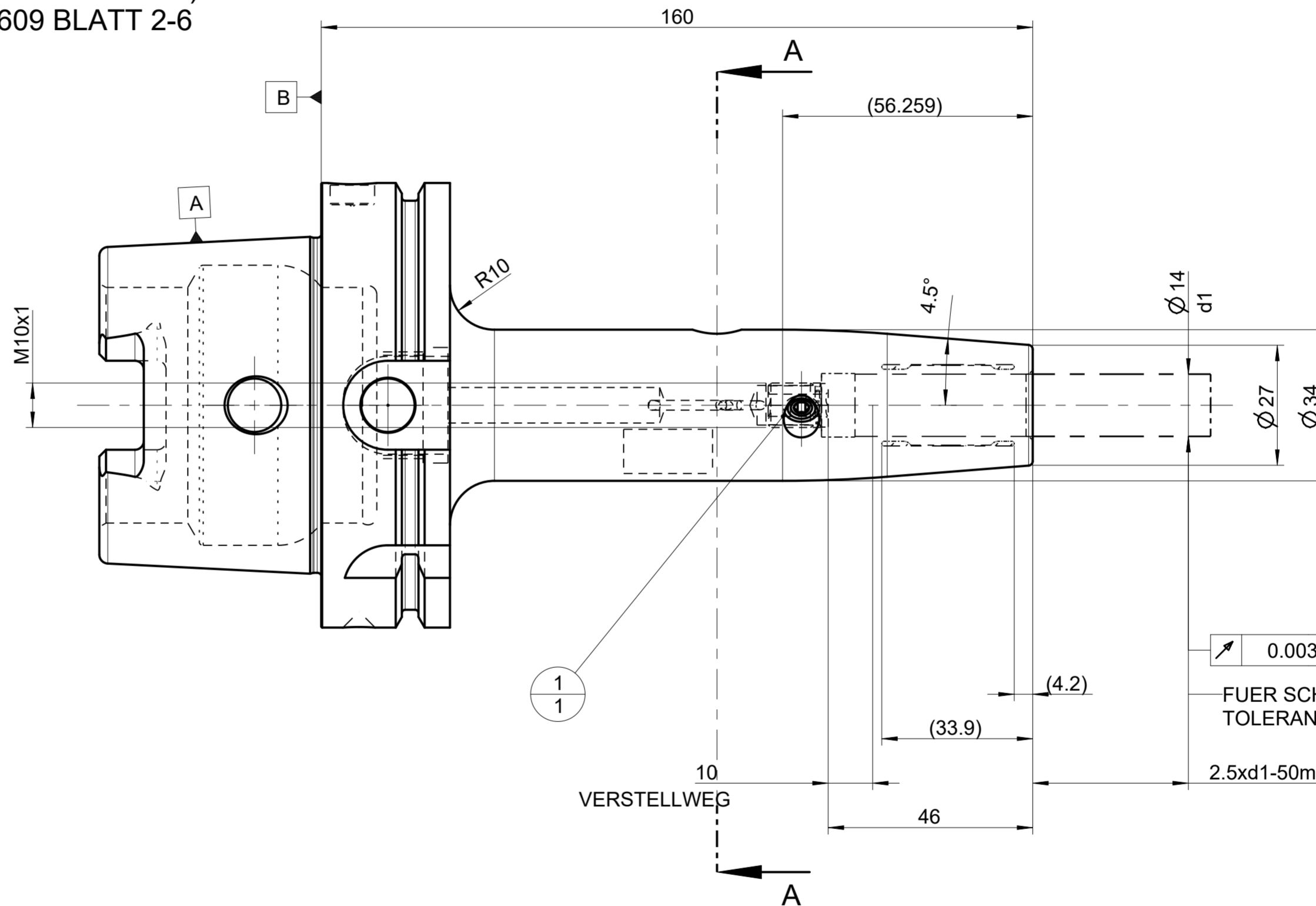
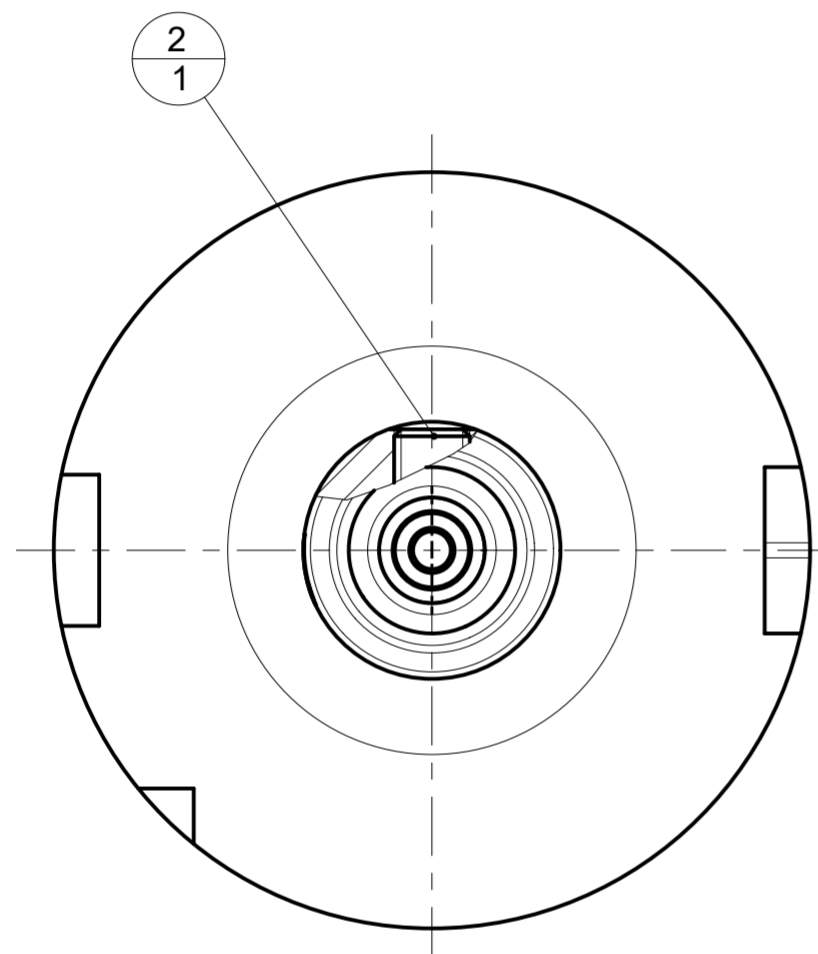


INDEX	ART DER AENDERUNG	DATUM	NAME

TRENNSTELLE HSK-A100  
(AEHNLICH DIN 69893-1)  
NACH MN609 BLATT 2-6

A-A



0.003 A-B  
FUER SCHAEFTE MIT  
TOLERANZFELD h6  
2.5xd1-50max.

2	1	31218229	GEWINDESTIFT	MN715BL1-M10X10				
1	1	30252542	ANSCHLAGSCHRAUBE	M10X1 SW5				
POS	TYP	MENGE	MATERIALNUMMER	BENENNUNG	TECHNISCHE SPEZIFIKATION	KUNDENUMMER		
					ANZIEHDREHMOMENT FUER MAPAL SPANNSCHRAUBEN NACH MN678BL1			
<b>MAPAL</b> FABRIK FUER PRAEZISIONSWERKZEUGE DR. KRESS KG			TITEL <b>UNIQU DREAM CHUCK, 4.5°</b>			FORMAT A2		
<small>ALLE RECHTE AN DEN IN DER ZEICHNUNG DARGESTELLTEN ERFIN- DUNGEN, KNOW-HOW, TECHNISCHEN LOESUNGEN UND DESIGNS STEHEN ALLEIN MAPAL ZU. SOWEIT MAPAL HIERAUF NOCH KEINE SCHUTZ- RECHTE ANGEMELDET HAT, BEHAELT MAPAL SICH AUSDRUECKLICH AUCH DAS RECHT ZUR EINREICHUNG VON SCHUTZRECHTSANMELDUNGEN VOR. DIE ZEICHNUNG SOWIE DER DARGESTELLTE INHALT IST GEHEIM ZU HALTEN. VERVIELFÄLTIGUNGEN SIND NUR ZUM VEREINBARTEN ZWECK GESTATTET. WEDER DIESE ZEICHNUNG NOCH KOPPIEN HIERVON DUERFEN DRITTEN ZUGAENGLICH GEMACHT WERDEN. MIT DER AUS- HAENDIGUNG DIESER ZEICHNUNG IST KEINE NUTZUNGSRECHTSEIN- RAEUMUNG VERBUNDEN. VERSTOSSE GEGEN DIE GEHEIMHALTUNGS- VERPFLICHTUNG UND NUTZUNGSBESCHRAENKUNGEN WERDEN ZIVILRECHTLICH UND STRAFRECHTLICH VERFOLGT.</small>			<b>MAPAL</b> Präzisionswerkzeuge Dr. Kress KG		AUSGABEDATUM 2024-05-23	ERSTELLT BAR	DOKUMENT 608088250-000-00-ED1	INDEX 00
AUSGEWUCHTET NACH DIN ISO 21940-11 G 2.5 / 25000 MIN <sup>-1</sup>			ALLGEMEINTOLERANZ ISO 2768-MH UNBEMASSTE EINZELHEITEN MASSE NACH DIN EN ISO 14405-1 NACH WERKSNORM		DATUM 2024-05-23	GENEHMIGT BAR	MATERIALNUMMER 31500061	ORIGIN EHD
MASSE CA. 2.8 kg			MASSSTAB 1:1		TECHNISCHE SPEZIFIKATION MHC-HSK-A100-14-160-1-0-A		BLATT 1/1	