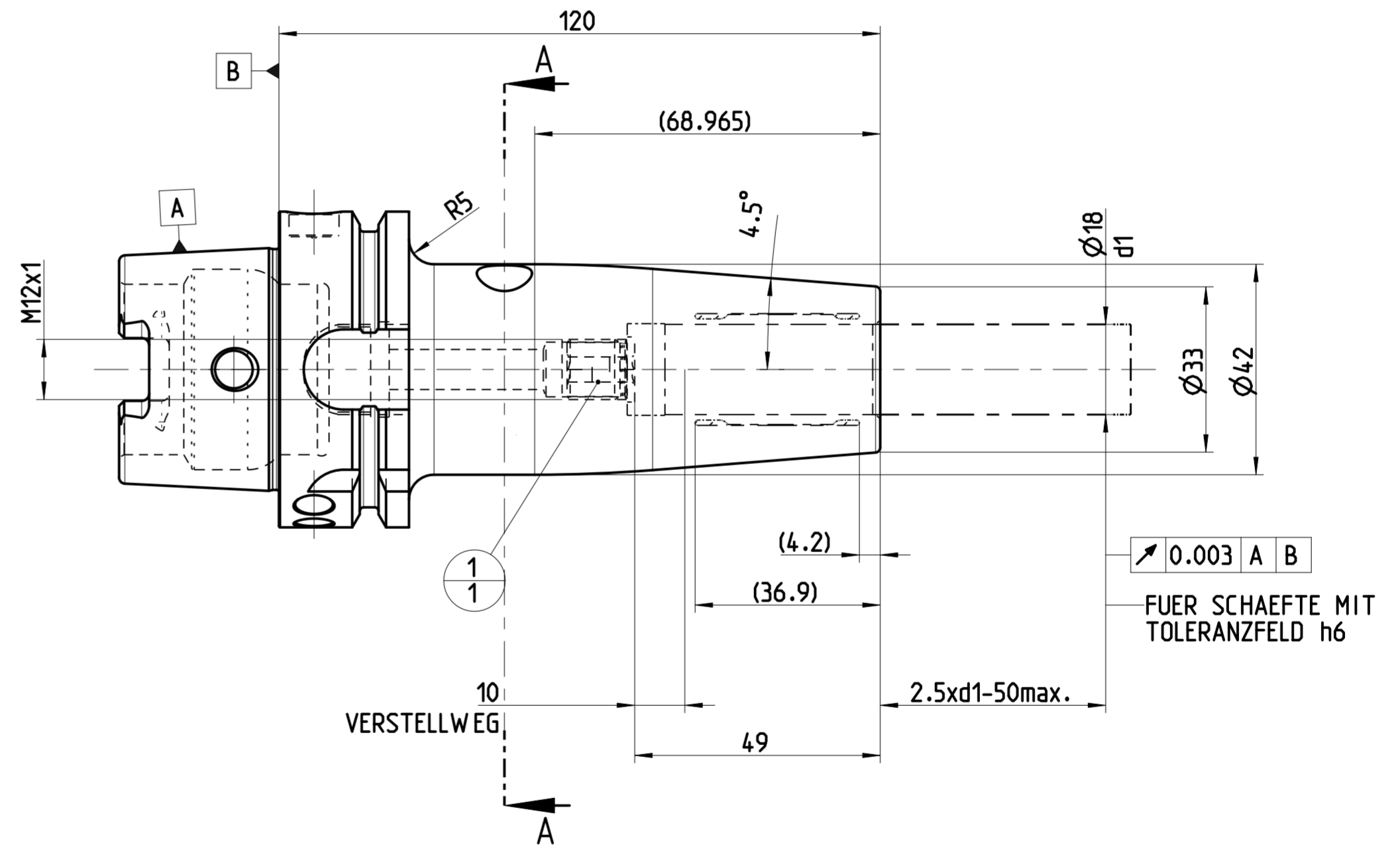
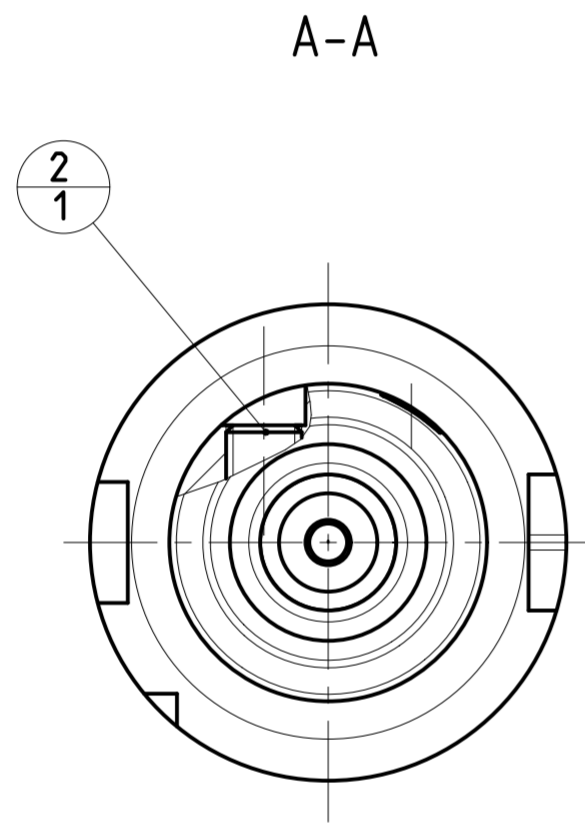


INDEX	ART DER AENDERUNG	DATUM	NAME

TRENNSTELLE HSK-A63  
(AEHNLICH DIN 69893-1)  
NACH MN609 BLATT 2-4



DEBITORNAME MAPAL DR. KRESS KG  
DEBITOR 400013  
AEHNLICH  
SKITZZE  
VORGANG 2100105088  
PROJEKT

AUSGEWUCHTET NACH DIN ISO 21940-11  
G 2.5 / 25000 min<sup>-1</sup>  
MASSE  
CA. 1.4 kg

2	1	31218229	GEW INDESTIFT	MN715BL1-M10X10_BL	..				
1	1	30252543	ANSCHLAGSCHRAUBE	M12X1 SW5	..				
POS	TYP	MENGE	ME	MATERIALNUMMER	BENENNUNG	TECHNISCHE SPEZIFIKATION	KUNDENUMMER		
					ANZIEHDREHMOMENT FUER MAPAL SPANNSCHRAUBEN NACH MN678BL1				
MAPAL © FABRIK FUER PRAEZISIONSWERKZEUGE DR. KRESS KG				TITEL UNIQ DREAM CHUCK, 4.5°		FORMAT A2			
<small>ALLE RECHTE AN DEN IN DER ZEICHNUNG DARGESTELLTEN ERFIN- DUNGEN, KONW-HOW-TECHNISCHEN LOESUNGEN UND DESIGNS STEHEN ALLEIN MAPAL ZU. SOWEIT MAPAL HIERAUF NOCH KEINE SCHUTZ- RECHTE ANGEWENDET HAT, BEWAHLT MAPAL SICH AUSREICHEND AUCH DAS RECHT ZUR EINREICHUNG VON SCHUTZRECHTSANMELDUNGEN VOR. DIE ZEICHNUNG SOWIE DER DARGESTELTE INHALT IST GEHEIM ZU HALTEN. VERVIELFALTIGUNGEN SIND NUR ZUM VERBODENEN ZWECK BESTIMMT. WEDER DIESE ZEICHNUNG NOCH KOPPIEN DAVON DUERFEN DRITTEN ZUGAEBLICH BEACHTET WERDEN. MIT DER AUS- HAENDIGUNG DIESER ZEICHNUNG IST KEINE NUTZUNGSRECHTSIN- HAERUNG VERBUNDEN. VERSTESSE GEBEN DIE GEHEIMHALTUNGS- VERPFLICHTUNG UND NUTZUNGSRECHTSANMELDUNGEN WERDEN ZIVILRECHTLICH UND STRAFRECHTLICH VERFOLGT.</small>				<b>MAPAL</b> Präzisionswerkzeuge Dr. Kress KG		AUSGABEDATUM 2023-06-12 ERSTELLT SMU DOKUMENT 607953164-000-00-ED1 INDEX 00 DATUM 2023-06-12 GENEHMIGT BAR MATERIALNUMMER 31441128 ORIGIN EHD			
				ALLGEMEINTOLERANZ ISO 2768-FH MASSE NACH DIN EN 14405-1 ©		UNBEMASSTE EINZELHEITEN NACH WERKS NORM		MASSSTAB 1:1 TECHNISCHE SPEZIFIKATION MHC-HSK-A063-18-120-1-0-A BLATT 1/1	