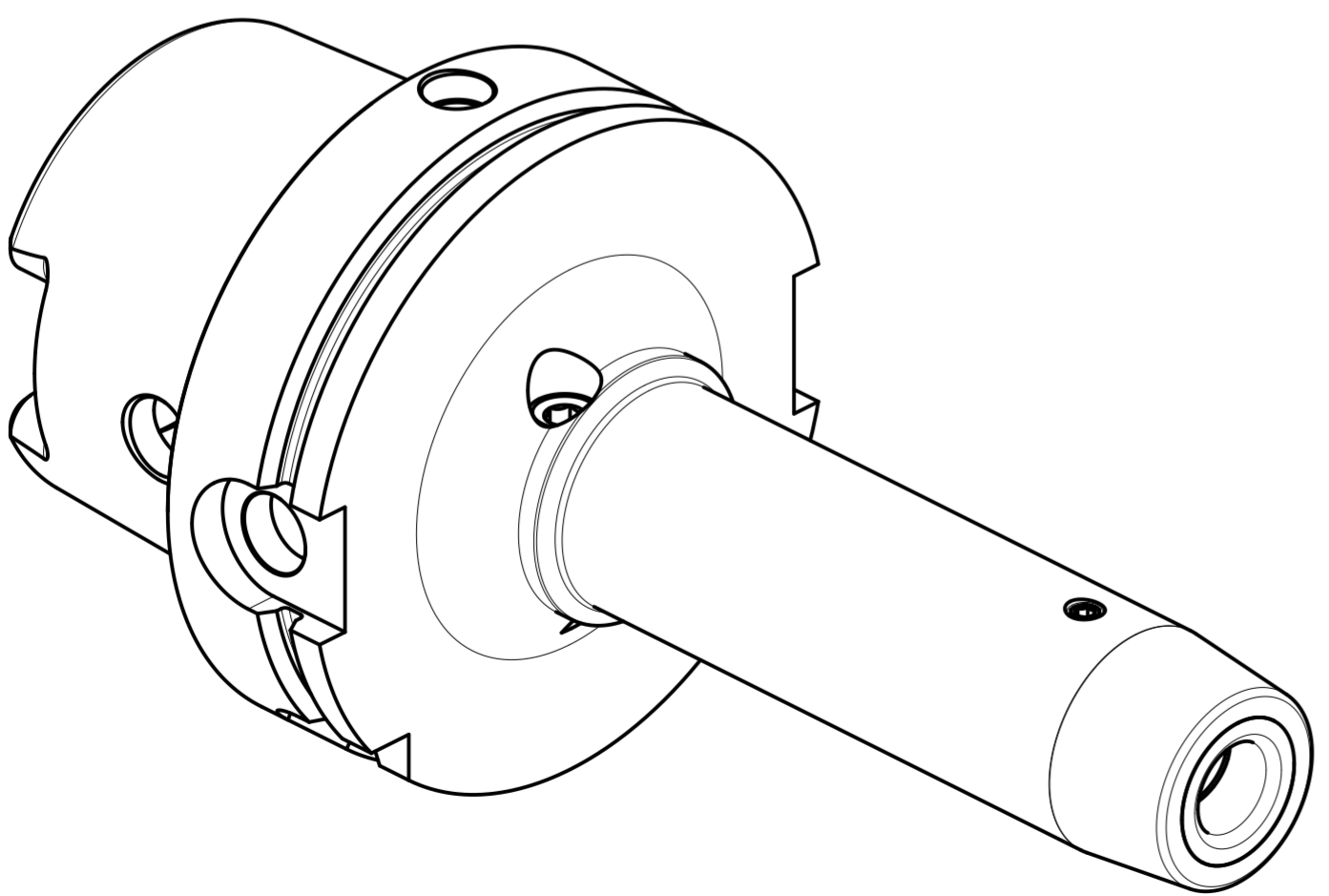
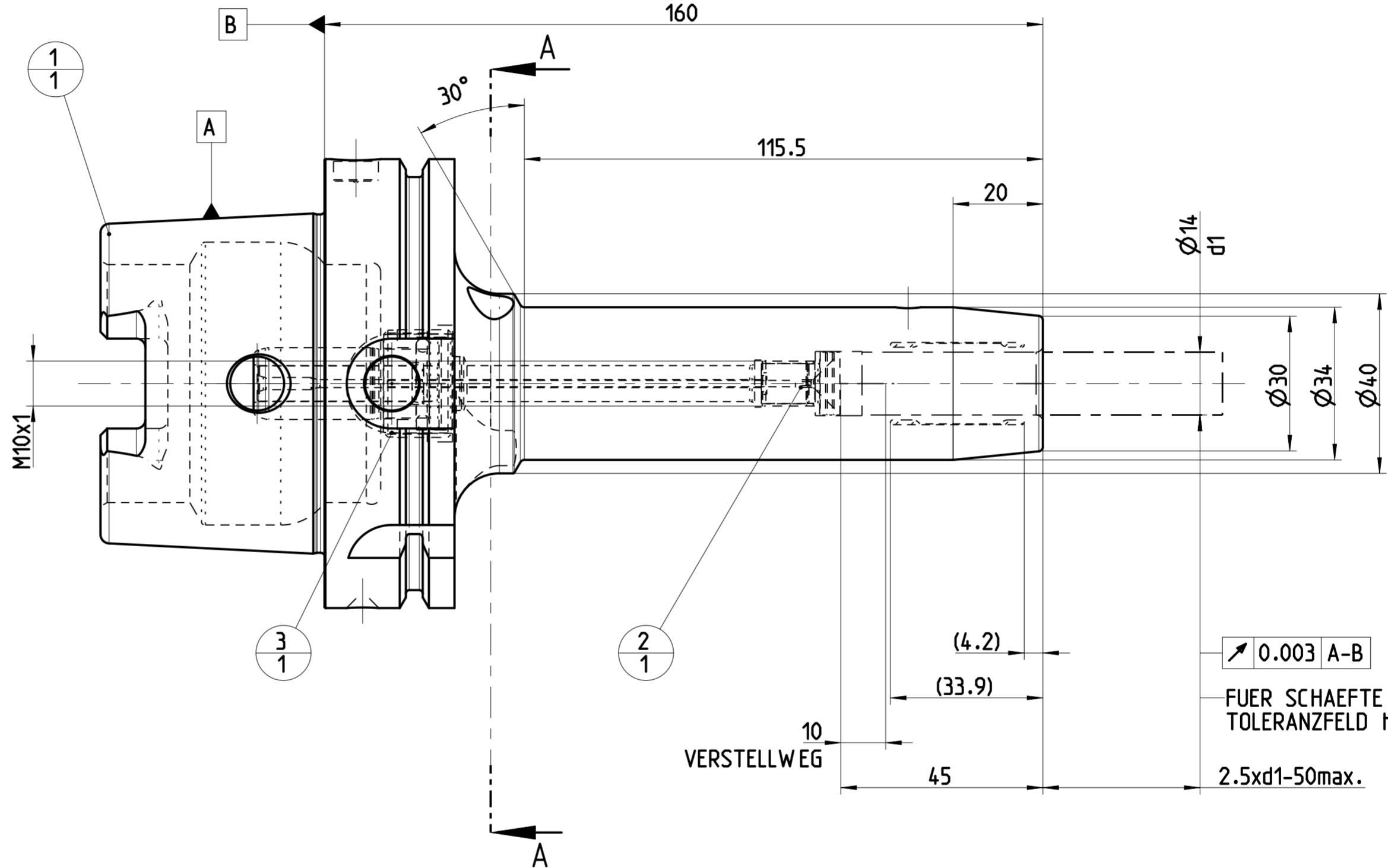
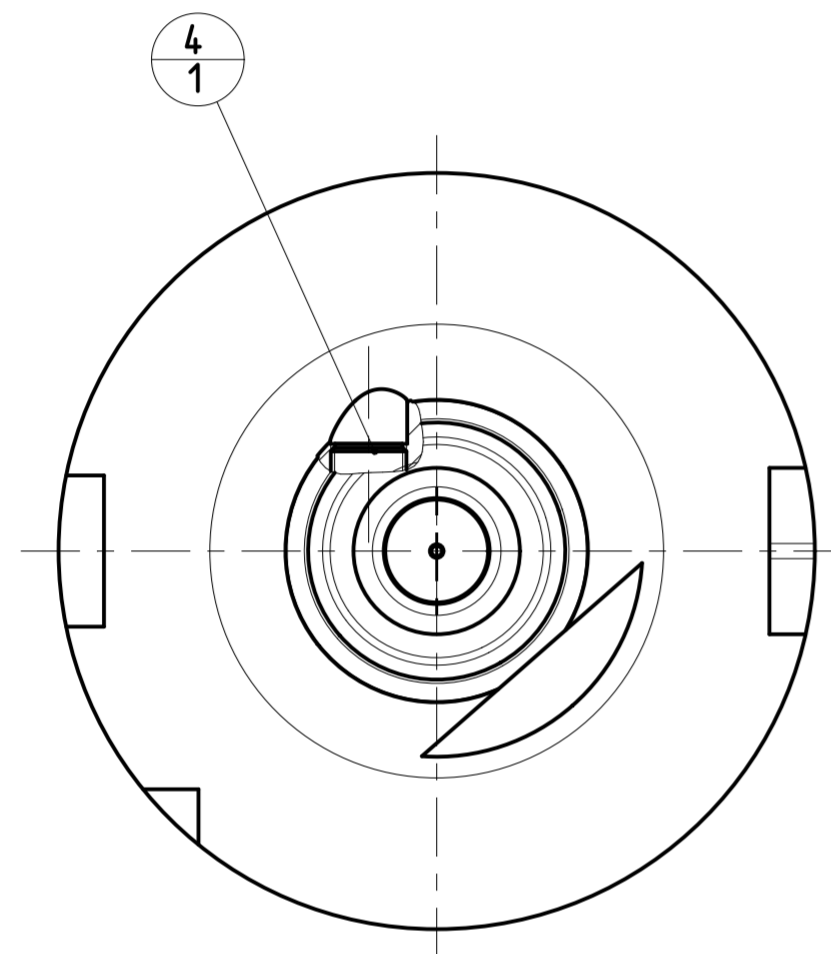


INDEX	ART DER AENDERUNG	DATUM	NAME
1	UEBERARBEITUNG KONTUR LT. AEM 607916300 V. 14.02.2023, DIRR	2023-07-28	SMU

TRENNSTELLE HSK-A100
(AEHNLICH DIN 69893-1)
NACH MN609 BLATT 2-6

FARBMARKIERUNG IN GRUEN
NACH MN650BL1

A-A



0.003 A-B
FUER SCHAEFTE MIT
TOLERANZFELD h6
2.5xd1-50max.

POS	TYP	MENGE	ME	MATERIALNUMMER	BENENNUNG	TECHNISCHE SPEZIFIKATION	KUNDENUMMER
4	1			30299092	GEW INDESTIFT	S.ISO 4026-M10X1X10-45H	..
3	1			30521106	KUEHLMITTELUEBERGABE-EINHEIT, MMS, AUTOMATISCH	CU-HSK-A100-C-A-01.80-02.0	..
2	1			30512827	LAENGENEINSTELLSCHRAUBE, MMS	LS-HSK-A063-100-14-160-F-A-A1	..
1	1			30464677	DEHNSPANNFUTTER, HSK, MMS, GRUNDKOEPPER	MHC-HSK-A100-14-160-G-0-A-A	..

ANZIEHDREHMOMENT FUER MAPAL SPANNSCHRAUBEN
NACH MN678BL1

MAPAL © FABRIK FUER PRAEZISIONSWERKZEUGE DR. KRESS KG	TITEL HYDROCHUCK, HSK, MMS	FORMAT A2
<p>ALLE RECHTE AN DEN IN DER ZEICHNUNG DARGESTELLTEN ERFIN- DUNGEN, KONW-HOW, TECHNISCHEN LOESUNGEN UND DESIGNS STEHEN ALLEIN MAPAL ZU. SOWEIT MAPAL HIERAUF NOCH KEINE SCHUTZ- RECHTE ANGEWENDET HAT, BEWAHLT MAPAL SICH AUSDRUECKLICH AUCH DAS RECHT ZUR EINREICHUNG VON SCHUTZRECHTSANMELDUNGEN VOR, DIE ZEICHNUNG SOWIE DER DARGESTELLTE INHALT IST GEHEIM ZU HALTEN. VERVIELFACHTUNGEN SIND NUR ZUM VEREINBARTEN ZWECK GESTATTET. WEDER DIESE ZEICHNUNG NOCH KOPPIEN DAVON DUERPEN DRITTEN ZUSAEMLICH BEACHTET WERDEN. MIT DER AUS- HAENDIGUNG DIESER ZEICHNUNG IST KEINE NUTZUNGSRECHTS- VERPFLICHTUNG VERBUNDEN. VERSTESSE GEGEN DIE GEHEIMHALTUNGS- VERPFLICHTUNG UND NUTZUNGSBESCHRAENKUNGEN WERDEN ZIVILRECHTLICH UND STRAFRECHTLICH VERFOLGT.</p>	<p>MAPAL Präzisionswerkzeuge Dr. Kress KG</p>	<p>AUSGABEDATUM 05.12.14</p> <p>ERSTELLT BBE</p> <p>DOKUMENT 606332065-000-01-ED1</p> <p>DATUM GEGENMIGT</p> <p>MATERIALNUMMER 30523203</p> <p>MASSSTAB 1:1</p> <p>TECHNISCHE SPEZIFIKATION MHC-HSK-A100-14-160-C-0-A-AAA1</p>
<p>AUSGEWUCHTET NACH DIN ISO 21940-11 G 2.5 / 25000 min⁻¹</p> <p>MASSSE CA. 2.9 kg</p>	<p>ALLGEMEINTOLERANZ ISO 2768-FH MASSE NACH DIN EN 14405-1</p> <p>UNBEMASSTE EINZELHEITEN NACH WERKSNORM</p>	<p>BLATT 1/1</p>