



MEGA-SPEED-DRILL-STEEL

30° HELICAL FLUTET AT Ø10.00

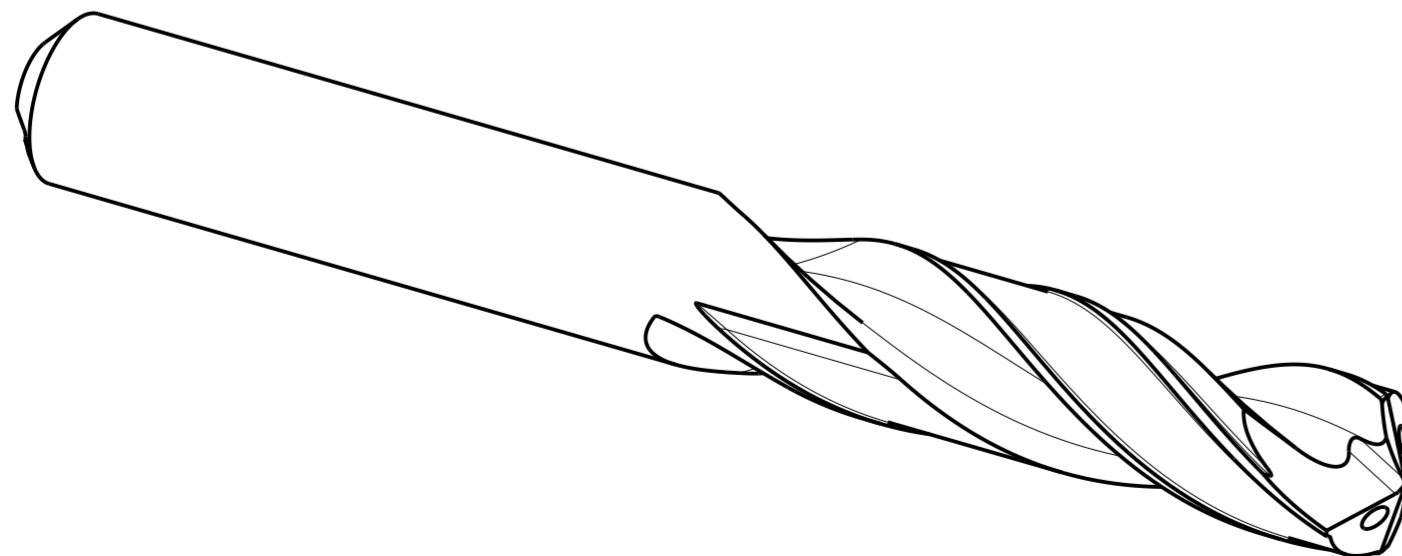
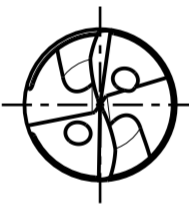
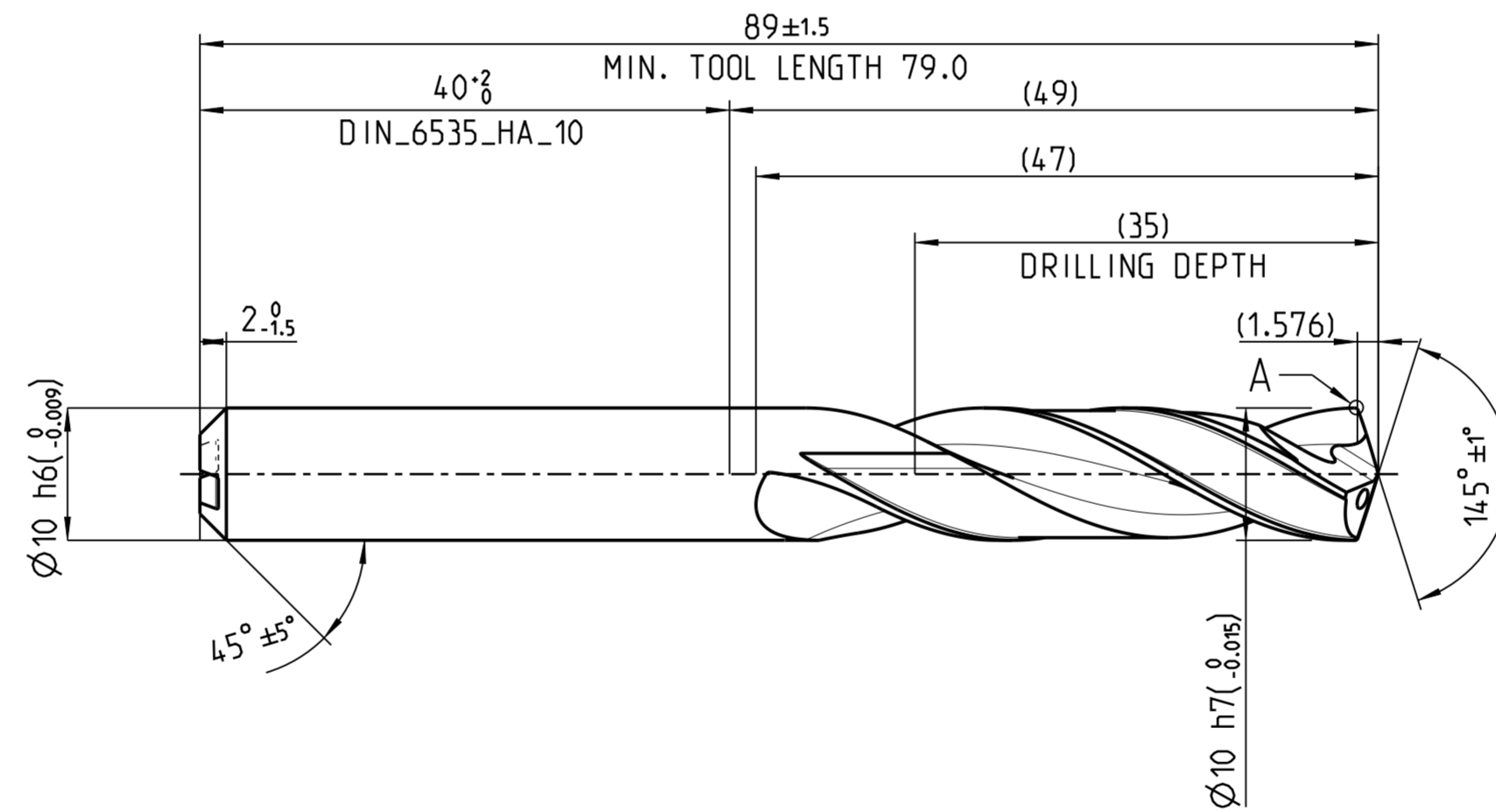
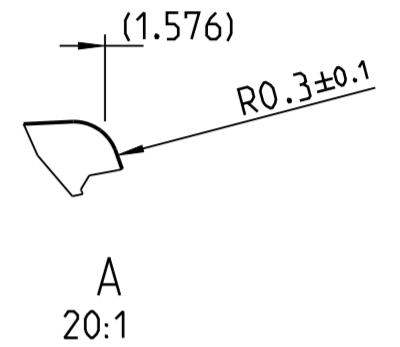
CUT MAT

HP358

MAT

P/M/K

| INDEX | ART DER AENDERUNG | DATUM | NAME |
|-------|-------------------|-------|------|
|       |                   |       |      |
|       |                   |       |      |
|       |                   |       |      |
|       |                   |       |      |
|       |                   |       |      |
|       |                   |       |      |
|       |                   |       |      |
|       |                   |       |      |



|  |  |   |   |                                  |                |   |              |
|--|--|---|---|----------------------------------|----------------|---|--------------|
| MAPAL ©<br>FABRIK FUER PRAEZISIONSWERKZEUGE DR. KRESS KG   |  | TITEL<br><b>MEGA-SPEED-DRILL-STEEL. SCHAFTFORM HAK. BESCHICHTET</b> |   |                                  | FORMAT<br>A2   |   |              |
| <small>ALLE RECHTE AN DEN IN DER ZEICHNUNG DARGESTELLTEN ERFIN-<br/>DUNGEN, KNOW-HOW, TECHNISCHEN LOESUNGEN UND DESIGNS STEHEN<br/>ALLEIN MAPAL ZU. SOWEIT MAPAL HIERAUF NOCH KEINE SCHUTZ-<br/>RECHTE ANGEWELDET HAT, BEHAHLT MAPAL SICH AUSDRUECKLICH<br/>AUCH DAS RECHT ZUR EINREICHUNG VON SCHUTZRECHTSANMELDUNGEN<br/>VOR. DIE ZEICHNUNG SOWIE DER DARGESTELLTE INHALT IST GEMEIN<br/>ZU HALTEN. VERVIELFALTIGUNGEN SIND NUR ZUM VEREINBAREN<br/>ZWECK GESTATET. WEDER DIESE ZEICHNUNG NOCH KOPPIEN HIERVON<br/>DUERFEN DRITTEN ZUGAENGLICH GEMACHT WERDEN. MIT DER AUS-<br/>HAENDIGUNG DIESER ZEICHNUNG IST KEINE NUTZUNGSRECHTSIN-<br/>RAEUMUNG VERBUNDEN. VERSTOSSE GEGEN DIE GEMEINHALTUNGS-<br/>VERPFLICHTUNG UND NUTZUNGSBESCHRAENKUNGEN WERDEN<br/>ZIVILRECHTLICH UND STRAFRECHTLICH VERFOLGT.</small> |  | AUSGABEDATUM<br>2024-05-23  | ERSTELLT<br>DESIGN A.                     | DOKUMENT<br>608092961-000-00-ED1 | INDEX          |   |              |
|  |  | DATUM   | GENEHMIGT                                 | MATERIALNUMMER                   | ORIGIN         |   |              |
| MASSE<br>CA. 0.075 kg  |  | ALLGEMEINTOLERANZ ISO 2768-1H<br>MASSE NACH DIN EN ISO 14405-1      | UNBEMASSTE EINZELHEITEN<br>NACH WERKSNORM |                                  | MASSTAB<br>2:1 | TECHNISCHE SPEZIFIKATION<br>SCD621-1000-2-3-145HA03-HP358 | BLATT<br>1/1 |