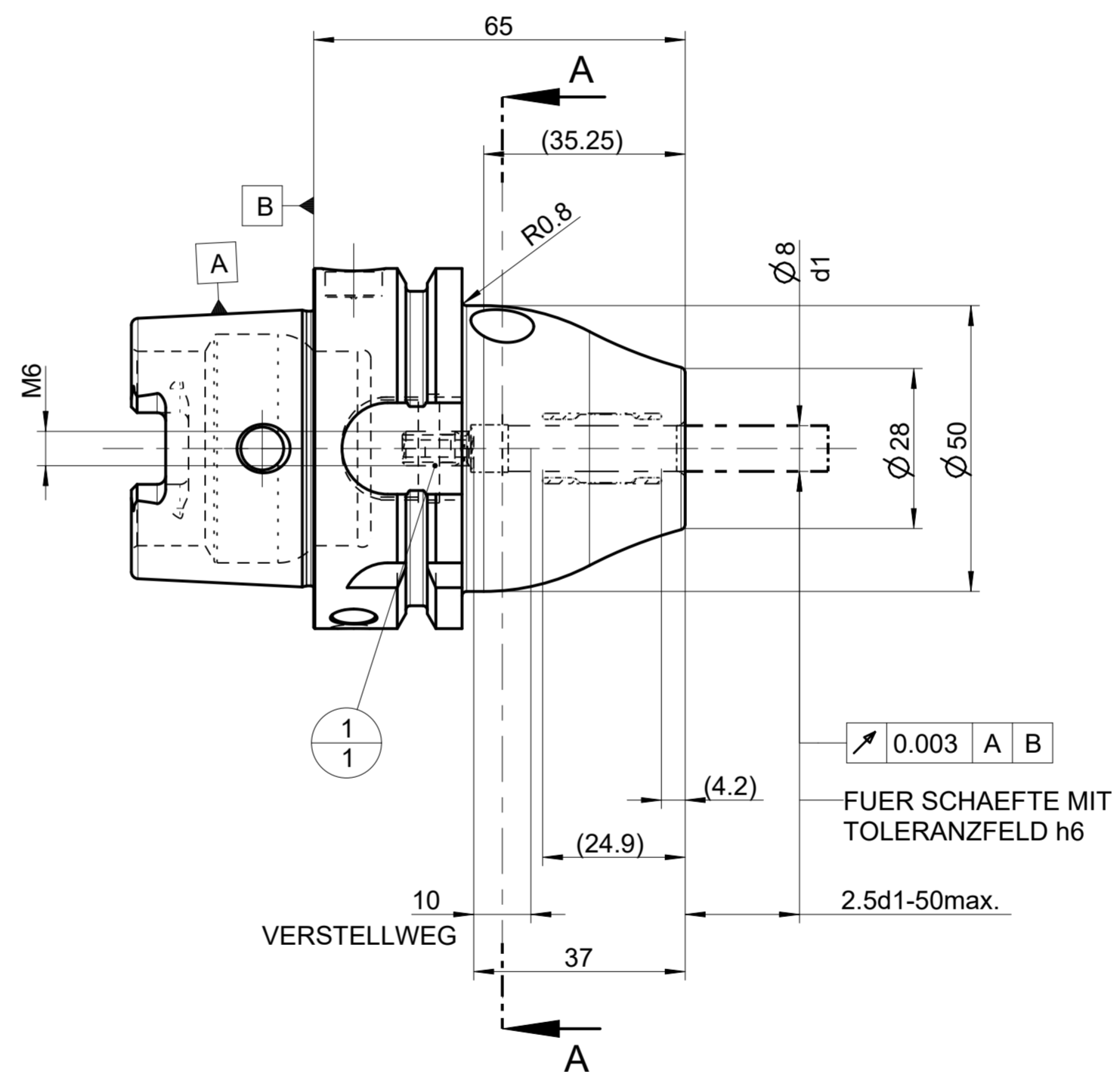
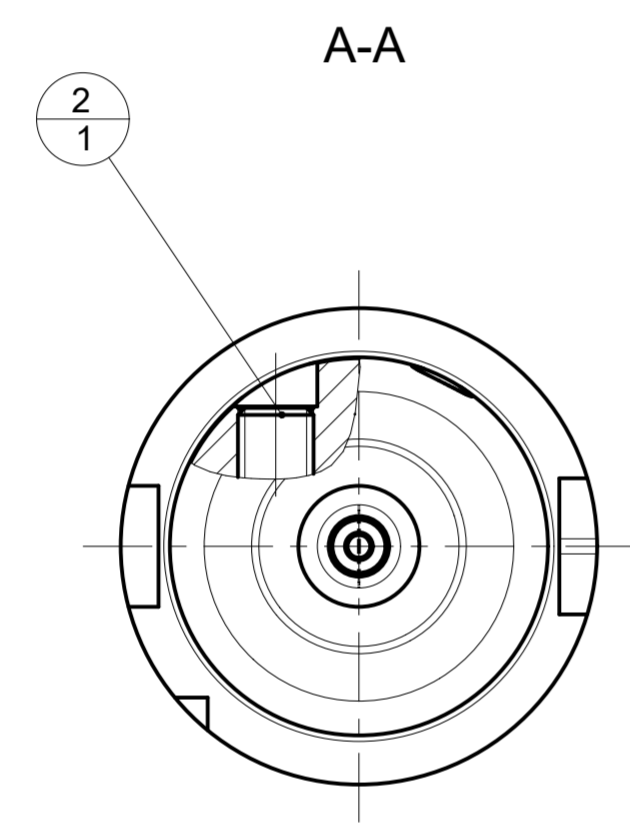


INDEX	ART DER AENDERUNG	DATUM	NAME

TRENNSTELLE HSK-A63  
(AEHNLICH DIN 69893-1)  
NACH MN609 BLATT 2-4



POS	TYP	MENGE	ME	MATERIALNUMMER	BENENNUNG	TECHNISCHE SPEZIFIKATION	KUNDENUMMER
2	1			31218240	GEWINDESTIFT	MN715BL1-M10X12_BL	
1	1			30252540	ANSCHLAGSCHRAUBE	M6 SW3	

<b>MAPAL</b> FABRIK FUER PRAEZISIONSWERKZEUGE DR. KRESS KG		<b>TITEL</b> UNIQ MILL CHUCK, HA		FORMAT A2
<small>ALLE RECHTE AN DEN IN DER ZEICHNUNG DARGESTELLTEN ERFIN-          DUNGEN, KNOW-HOW, TECHNISCHEN LOESUNGEN UND DESIGNS STEHEN          ALLEIN MAPAL ZU. SOWEIT MAPAL HIERAUF NOCH KEINE SCHUTZ-          RECHTE ANGEMELDET HAT, BEHAHLT MAPAL SICH AUSDRUECKLICH          AUCH DAS RECHT ZUR EINREICHUNG VON SCHUTZRECHTSANMELDUNGEN          VOR. DIE ZEICHNUNG SOWIE DER DARGESTELLTE INHALT IST GEHEIM          ZU HALTEN. VERVIELFALTIGUNGEN SIND NUR ZUM VEREINBARTEN          ZWECK GESTATTET. WEDER DIESE ZEICHNUNG NOCH KOPPIEN HIERVON          DUERFEN DRITTEN ZUGAENGLICH GEMACHT WERDEN. MIT DER AUS-          HAENDIGUNG DIESER ZEICHNUNG IST KEINE NUTZUNGSRECHTSEIN-          RAEUMLUNG VERBUNDEN. VERSTOESSE GEGEN DIE GEHEIMHALTUNGS-          VERPFLICHTUNG UND NUTZUNGSBESCHRAENKUNGEN WERDEN          ZIVILRECHTLICH UND STRAFRECHTLICH VERFOLGT.</small>		<b>MAPAL</b> Präzisionswerkzeuge Dr. Kress KG		AUSGABEDATUM 2021-10-14
		ERSTELLT REM		DOKUMENT 607517710-000-00-ED1
		DATUM 2021-10-14		GENEHMIGT REM
				MATERIALNUMMER 31270593
		MASSSTAB 1:1		TECHNISCHE SPEZIFIKATION MHC-HSK-A063-08-065-1-0-A
AUSGEWUCHTET NACH DIN ISO 21940-11 G 2.5 / 25000 MIN <sup>-1</sup>		ALLGEMEINTOLERANZ ISO 2768-H MASSE NACH DIN EN ISO 14405-1		UNBEMASSTE EINZELHEITEN NACH WERKSNORM

AUSGEWUCHTET NACH DIN ISO 21940-11  
G 2.5 / 25000 MIN <sup>-1</sup>



AUSGABEDATUM  
2021-10-14

ERSTELLT  
REM

DOKUMENT  
607517710-000-00-ED1

DATUM  
2021-10-14

GENEHMIGT  
REM

MATERIALNUMMER  
31270593

MASSSTAB  
1:1

TECHNISCHE SPEZIFIKATION  
MHC-HSK-A063-08-065-1-0-A

FORMAT  
A2

INDEX  
00

ORIGIN  
EHD

BLATT  
1/1