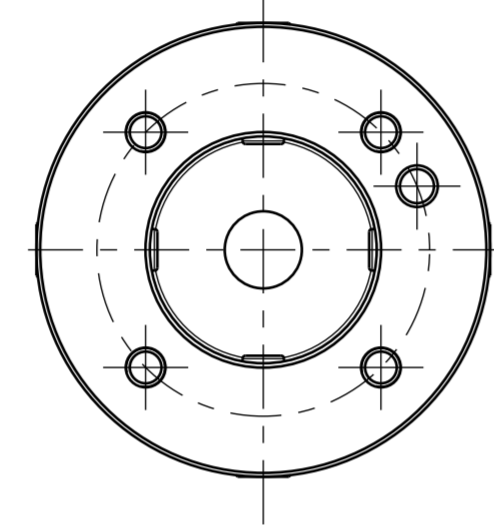
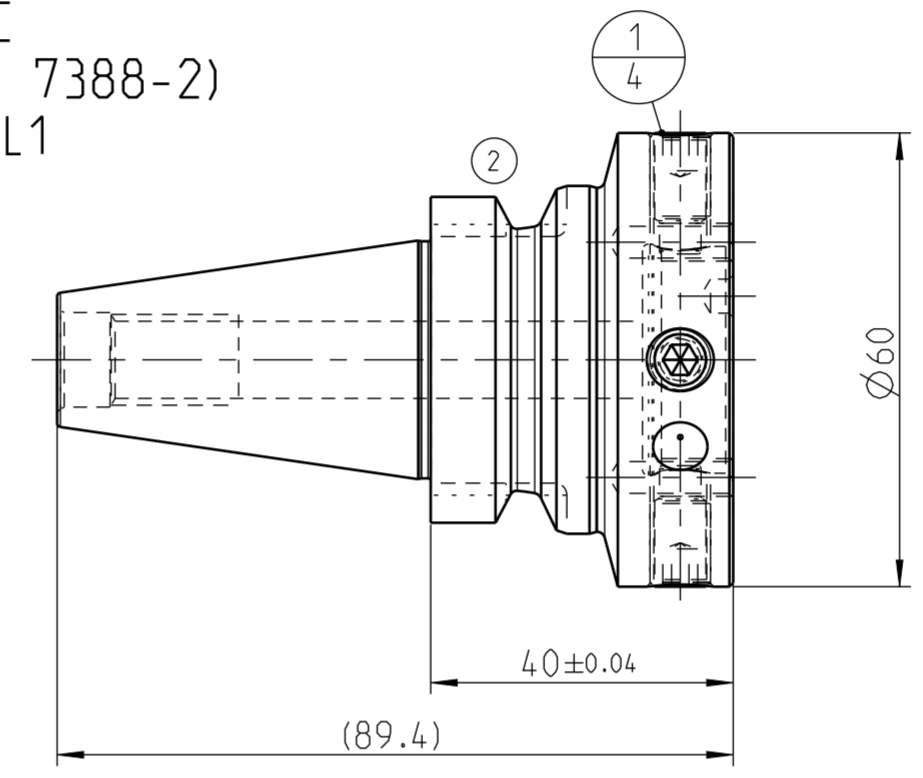


INDEX NR.	ART DER AENDERUNG	DATUM	NAME
1	WERKSTOFF + STUECKLISTE GEANDERT. LAUT AENDERUNGSMITTEILUNG VOM 02.12.2016 HR. WACKENHUT	10.10.17	BRT
2	CHIP- UND WUCHTBOHRUNG ENTFERNT. TRENNSTELLENBEZ. GEANDERT LT. AEM VOM 21.12.17 HR. WACKENHUT	23.01.18	MRO



② MN683-JD30-FC
(AEHNLICH ISO 7388-2)
NACH MN683-BL1

MODUL 60
MN 5000-14




KUNDE: AEHNLICH: SKIZZE: VORGANGS-NR.: PROJEKT-NR.:

BARCODE-ZONE

①

①

MASCH.-NR.:	STATION:	SPINDEL:
WERKST.-BEN.:		
WERKST.-NR.:		
WERKSTOFF:		
TOOL-NR.:	OP-NR.:	BOHRUNGS-NR.:

1	4	10075355	GEW INDESTIFT	S.ISO 4028-M8X1X16-45H-KLF				
POS	TYP	MENGE	MATERIALNUMMER	BENENNUNG	TECHNISCHE SPEZIFIKATION	KUNDENUMMER		
				AUSWICHTGUETE DIN ISO 1940-G 6.3 (KOMPLETT MONTIERT) FUER NENNDRZHAHL 3000 MIN ⁻¹	DIE ZEICHNUNGEN, MODELLE ETC. BLEIBEN UNSER AUSSCHLIESSLICHES EIGENTUM. SIE WERDEN NUR ZU DEM VEREINBARTEN ZWECK ANVERTRAUT UND DUERFEN ZU KEINEM ANDEREN ZWECK VERWENDET WERDEN. KOPPIEN ODER SONSTIGE VERVIELFAELTIGUNGEN DUERFEN NUR ZU DEM VEREINBARTEN ZWECK ANGEFERTIGT WERDEN. WEDER ORIGINALE NOCH VERVIELFAELTIGUNGEN DUERFEN DRITTEN AUSGEHAENDIGT ODER IN SONSTIGER WEISE ZUGAENGLICH GEMACHT WERDEN.			
				ZUSAETZLICH ZU VA-NR. 07.05.01 BESCHRIFTET MIT:	MASSE OHNE TOLERANZANGABE ISO 2768-F	UNBEMASSTE EINZELHEITEN NACH WERKSNORM	PATENTRECHTLICH GESCHUETZT	
					 MAPAL Präzisionswerkzeuge Dr. Kress KG			
						DATUM: 02.10.14 NAME: BRT		
						GEZ.: GEPR.: FREIG.:		
						MASSSTAB: 1:1 A2		
					BENENNUNG: STEILKEGELADAPTER, FORM JD, MIT PLANANLAGE			
					TECHNISCHE SPEZIFIKATION: OS-AD-JD-FC030-MOD060-040-11	MATERIALNUMMER: 30630780	ZEICHNUNGSNUMMER: 606355634-000-02-ED1	ORIGIN: AA1
					ERSATZ F. ZCHNR.:	ERSATZ D. ZCHNR.:	BLATT 1 V. 1 BLAETTERN	INDEX: 02