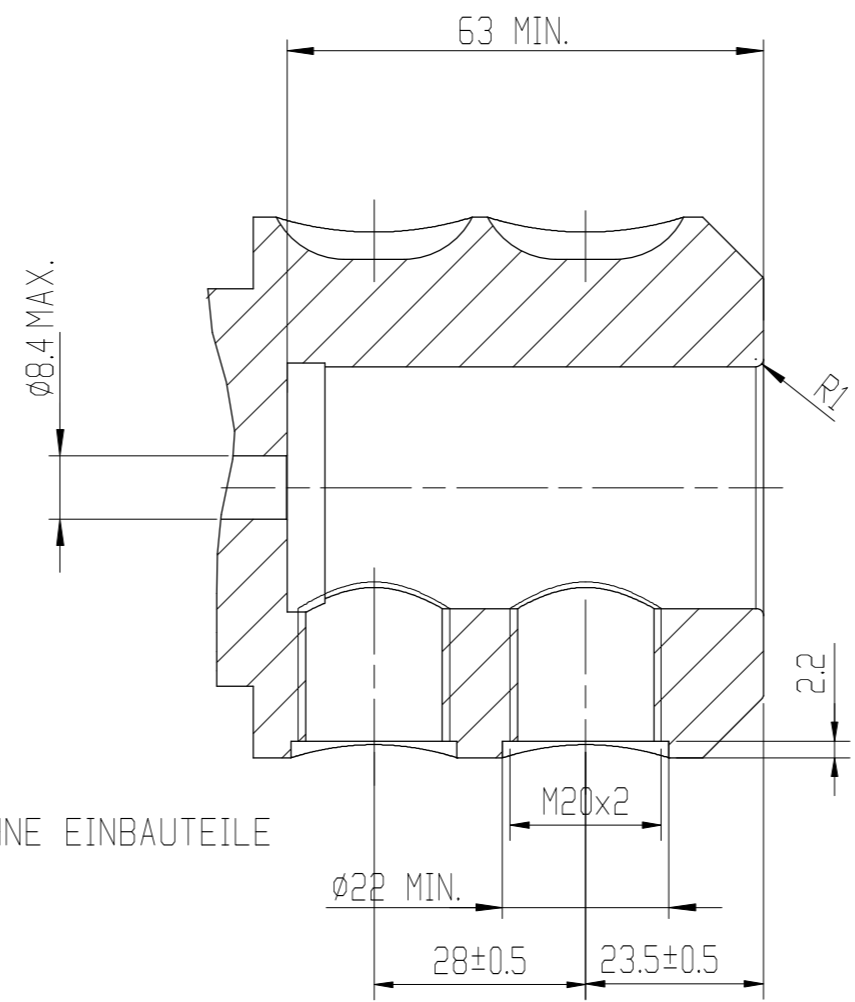
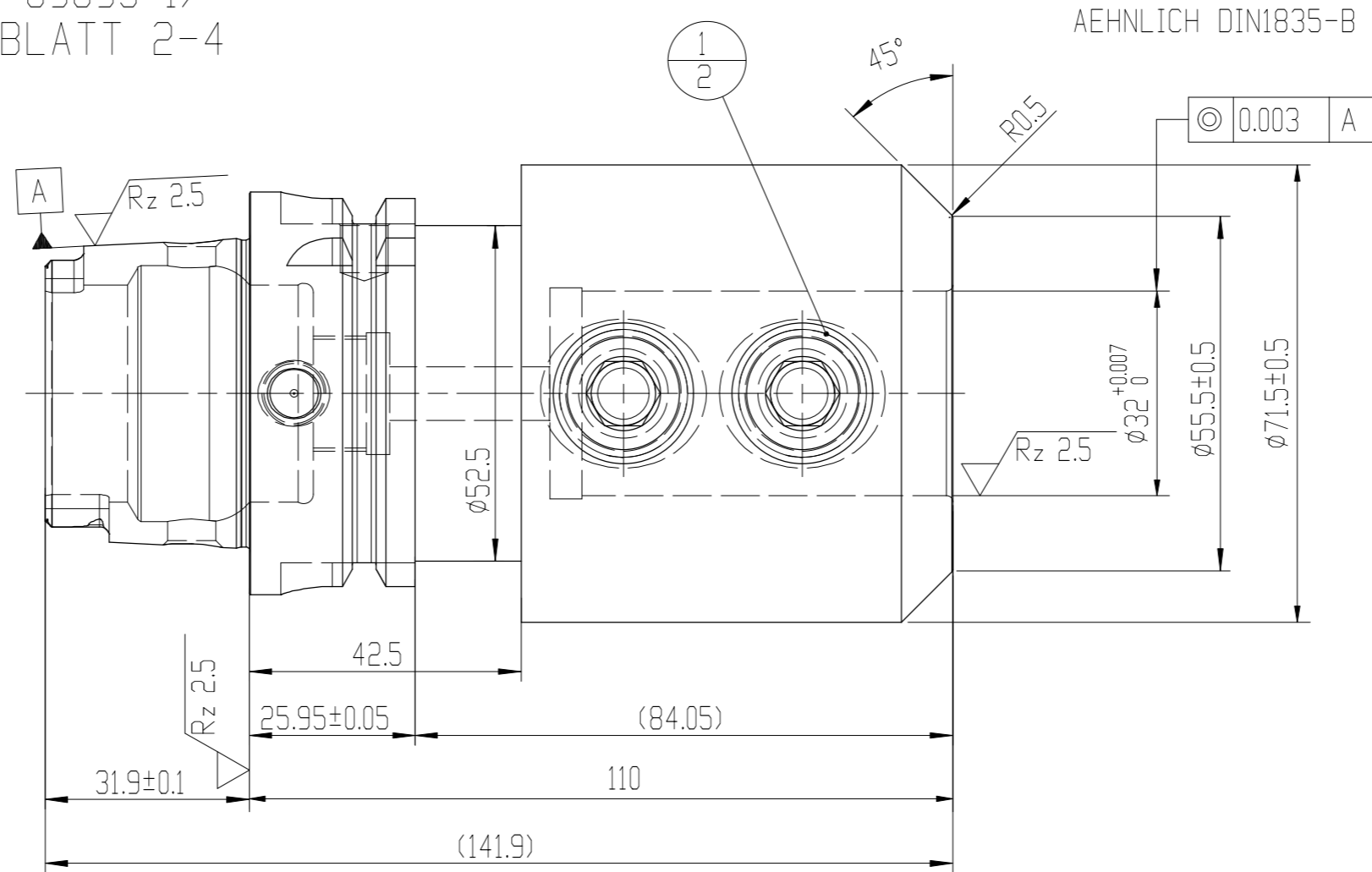


TRENNSTELLE HSK-A63
 (AEHNLICH DIN 69893-1)
 NACH MN609 BLATT 2-4



ANSICHT OHNE EINBAUTEILE

$\sqrt{Rz\ 2.5}$ ($\sqrt{Rz\ 2.5}$)
 EINSATZGEHAERTET HRC 60 ±2
 EINSATZTIEFE 0.8
 GEWINDE WEICH

MASCH.-NR.:	STATION:	SPINDEL:
WERKST.-BEN.:		
WERKST.-NR.:		
WERKSTOFF:		
TOOL-NR.:	OP-NR.:	BOHRUNGS-NR.:

1	2	10004129	SCHRAUBE	DIN 1835-B-M20x2x20	
POS	TYP	MENGE ME	MATERIALNUMMER	BENENNUNG	TECHNISCHE SPEZIFIKATION
				AUSWUCHTGUETE DIN ISO 1940-G 2.5 (KOMPLETT MONTIERT) FUER NENNDRZHAHL 16000 MIN ⁻¹	DIE ZEICHNUNGEN, MODELLE ETC. BLEIBEN UNSER AUSSCHLIESSLICHES EIGENTUM. SIE WERDEN NUR ZU DEM VEREINBARTEN ZWECK ANVERTRAUT UND DUERFEN ZU KEINEM ANDEREN ZWECK VERWENDET WERDEN. KOPIEN ODER SONSTIGE VERVIELFALTIGUNGEN DUERFEN NUR ZU DEM VEREINBARTEN ZWECK ANGEFERTIGT WERDEN. WEDER ORIGINALE NOCH VERVIELFALTIGUNGEN DUERFEN DRITTE AUSGEHENDIGT ODER IN SONSTIGER WEISE ZUGAENGLICH GEMACHT WERDEN.
			ZUSAE TZLICH ZU VA-NR. 07.05.01 BESCHRIFTET MIT:	MASSE OHNE TOLERANZANGABE ISO 2768-F	UNBEMASSTE EINZELHEITEN NACH WERKSNORM
				PATENTRECHTLICH GESCHUETZT	
				BENENNUNG: SPANNFUTTER F. ZYLINDERSCH. MIT SEITL. MITNAHMEFLAECHE, HSK	
				TECHNISCHE SPEZIFIKATION: MWC-HSK-A063-32-110-1-0-W	MATERIALNUMMER: 30319212
				ERSATZ F. ZCHNR.: MN5089-08-K	ZEICHNUNGSNUMMER: 285751-000-01-ED1
				ERSATZT D. ZCHNR.:	ORIGIN AA1
					INDEX 01
					BLATT 1 V. 1 BLAETTERN

ZUBEHOER	TEILE-ZUORDNUNG	INDEX NR. 1	ART DER AENDERUNG KUEHLMITTELROHR ENTFERNT, LAUT AENDERUNGSMITTEILUNG VOM B.3.2013 H. KRIEGER	DATUM 02.04.13	NAME BRT
	DURCHMESSER				

VORGANGS-NR.:
 PROJEKT-NR.:
 SKIZZE:
 KUNDE:
 AEHNLICH:
 BARCODE-ZONE