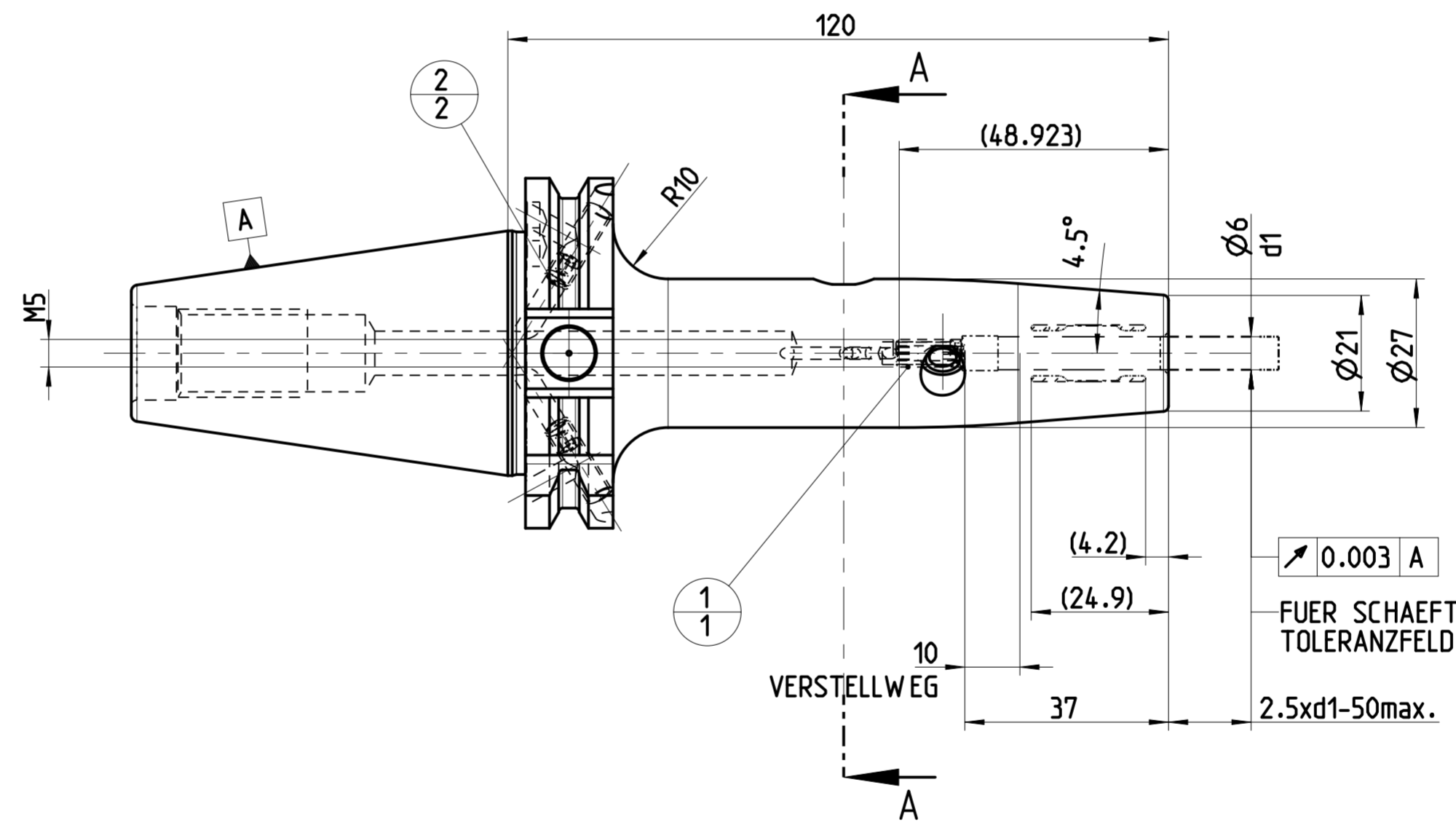
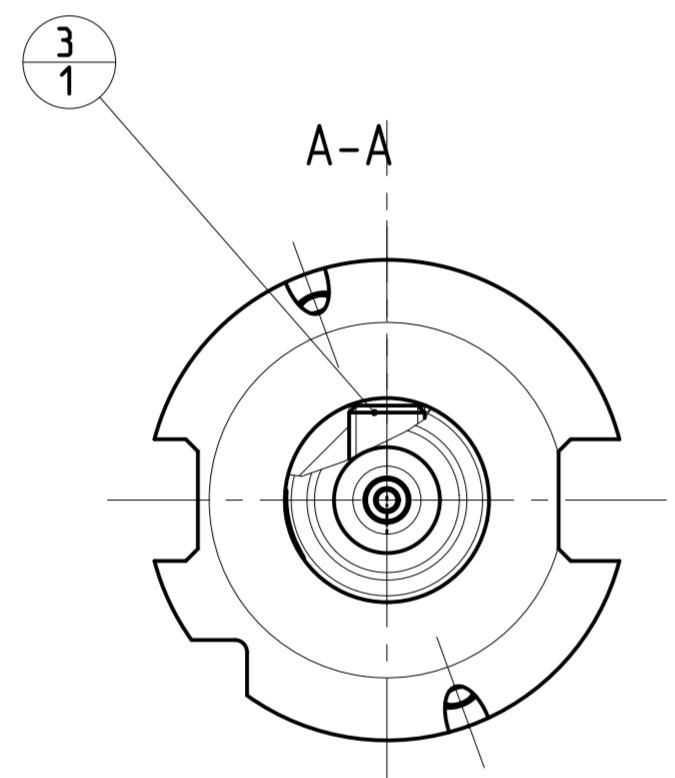


INDEX	ART DER AENDERUNG	DATUM	NAME

TRENNSTELLE SK40-AD/F
(AEHNLICH ISO 7388-1)



0.003 A
FUER SCHAEFTE MIT TOLERANZFELD h6
2.5xd1-50max.

DEBITORNAMEN
 DEBITOR
 AEHNLICH
 SKITZE
 VORGANG 2100084088
 PROJEKT

POS	TYP	MENGE	ME	MATERIALNUMMER	BENENNUNG	TECHNISCHE SPEZIFIKATION	KUNDENUMMER
3	1			31218229	GEW INDESTIFT	MN715BL1-M10X10_BL	..
2	2			10010060	GEW INDESTIFT	ISO 4026-M5X5-4SH	...
1	1			30252539	ANSCHLAGSCHRAUBE	M5 SW 2.5	..

MAPAL © FABRIK FUER PRAEZISIONSWERKZEUGE DR. KRESS KG		TITEL UNIQ DREAM CHUCK, 4.5°		ANZIEHDREHMOMENT FUER MAPAL SPANNSCHRAUBEN NACH MN678BL1		FORMAT A2
AUSGABEDATUM 2023-06-14		ERSTELLT BAR		DOKUMENT 607953168-000-00-ED1		INDEX 00
DATUM 2023-06-14		GENEHMIGT BAR		MATERIALNUMMER 31441418		ORIGIN EHD
ALLGEMEINTOLERANZ ISO 2768-FH MASSE NACH DIN EN 14405-1		UNBEMASSTE EINZELHEITEN NACH WERKS NORM		MASSSTAB 1:1		BLATT 1/1

AUSGEWUCHTET NACH DIN ISO 21940-11
G 2.5 / 25000 min⁻¹
MASSE
CA. 1.2 kg

ALLE RECHTE AN DEN IN DER ZEICHNUNG DARGESTELLTEN ERFIN-
DUNGEN, KONSTRUKTIONEN, TECHNISCHEN LÖSUNGEN UND DESIGNS STEHEN
ALLEIN MAPAL ZU. SOWEIT MAPAL HIERAUF NOCH KEINE SCHUTZ-
RECHTE ANGEWENDET HAT, BEHALT MAPAL SICH AUSDRÜCKLICH
AUCH DAS RECHT ZUR EINREICHUNG VON SCHUTZRECHTSANMELDUNGEN
VOR. DIE ZEICHNUNG SOWIE DER DARGESTELLTE INHALT IST GEHEIM
ZU HALTEN. Vervielfältigungen sind nur zum vereinbarten
ZWECK GESTÄTTET. WEDER DIESE ZEICHNUNG NOCH KOPPIEN HIERVON
DÜRFEN DRITTE ZUGÄNGLICH BEACHTET WERDEN. MIT DER AUS-
HAENDIGUNG DIESER ZEICHNUNG IST KEINE NUTZUNGSRECHTS-
ERHEBUNG VERBUNDEN. VERSTOSSE GEGEN DIE GEHEIMHALTUNGS-
VERPFLICHTUNG UND NUTZUNGSRESTRIKTIONEN WERDEN
ZIVILRECHTLICH UND STRAFRECHTLICH VERFOLGT.



MAPAL
Präzisionswerkzeuge
Dr. Kress KG