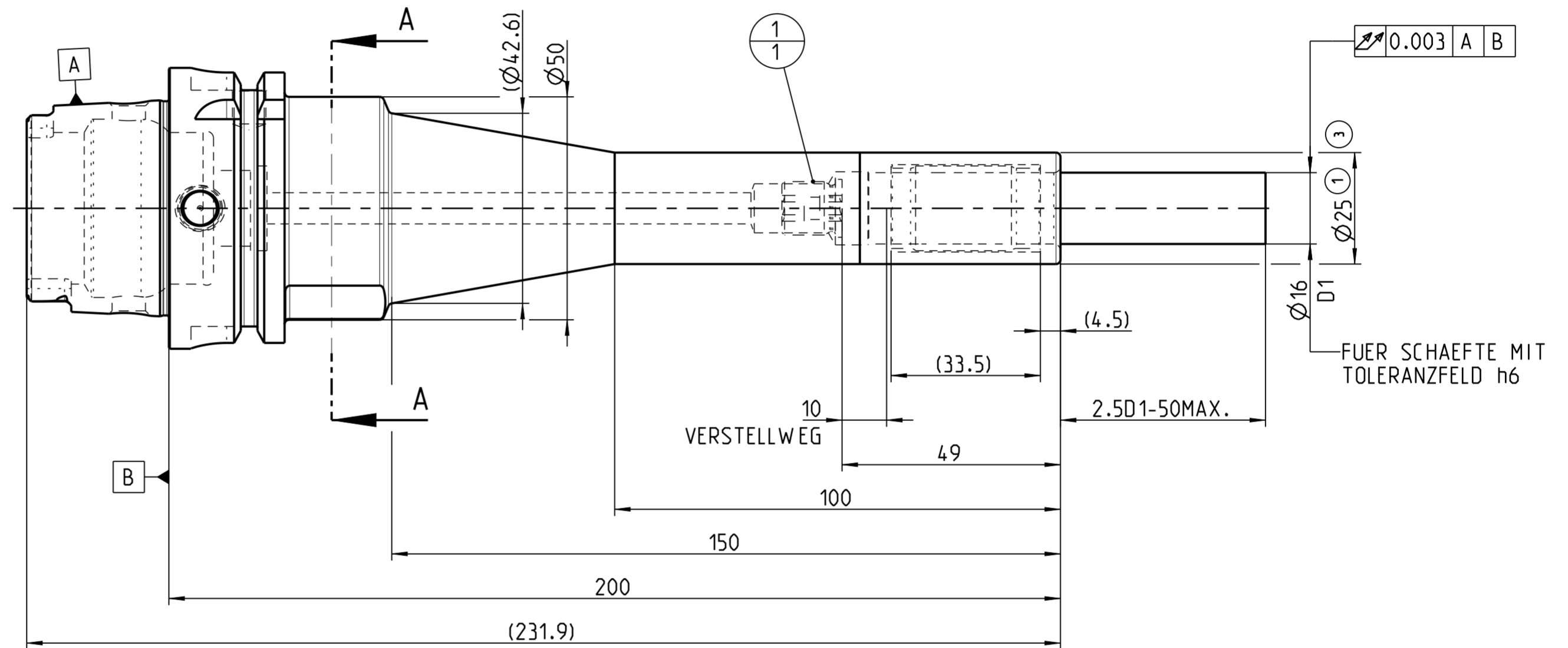
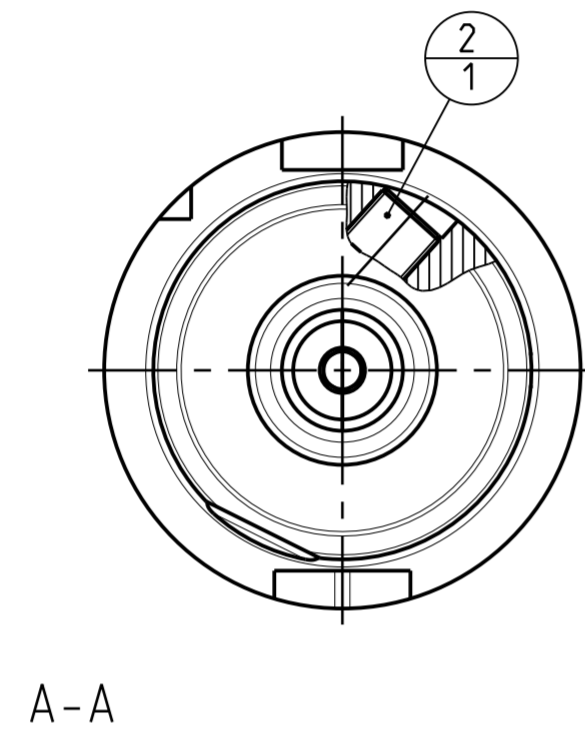


INDEX	ART DER AENDERUNG	DATUM	NAME
1	Ø24.0 WAR Ø23.0: LT. AEM. V. 02.08.2018 MR. SCHAEBLE	2018-08-14	MUB
2	BENENNUNG UND TECHNISCHE SPEZIFIKATION AKTUALISIERT: LT. AEM. V. 23.08.2018 HR. SCHAEBLE	2018-08-30	MUB
3	Ø25.0 WAR Ø24.0: LT. AEM. V. 04.01.2019 HR. SCHAEBLE	2019-05-03	MUB
4	TEXT ENTFAELT; LAYOUT ANGEPA SST LT. AEM VOM 2021-03-01 FR. F. AICH	2021-03-26	BBE

HSK-A63
(AEHNLICH DIN 69893-1)
NACH MN609 BLATT 2-4



2	1	30299092	GEW INDESTIFT	S.ISO 4026-M10X1X10-45H			
1	1	30252543	ANSCHLAGSCHRAUBE	M12X1 SW 5			
POS	TYP	MENGE	ME	MATERIALNUMMER	BENENNUNG	TECHNISCHE SPEZIFIKATION	KUNDENUMMER
							ANZIEHDREHMOMENT FUER MAPAL SPANNSCHRAUBEN NACH MN678BL1
MAPAL © FABRIK FUER PRAEZISIONSWERKZEUGE DR. KRESS KG				TITEL HYDRO DREAM CHUCK. CYLINDRICAL SLIM ②			FORMAT A2
ALLE RECHTE AN DEN IN DER ZEICHNUNG DARGESTELLTEN ERFIN- DUNGEN, KNOW-HOW, TECHNISCHEN LOESUNGEN UND DESIGNS STEHEN ALLEIN MAPAL ZU. SOWEIT MAPAL HIERAUF NOCH KEINE SCHUTZ- RECHTE ANGEWELDET HAT, BEHAELT MAPAL SICH AUSDRUECKLICH AUCH DAS RECHT ZUR EINREICHUNG VON SCHUTZRECHTSANMELDUNGEN VOR. DIE ZEICHNUNG SOWIE DER DARGESTELLTE INHALT IST GEHEIM ZU HALTEN. VERVIELFALTIGUNGEN SIND NUR ZUM VEREINBAREN ZWECK GESTATET. WEDER DIESE ZEICHNUNG NOCH KOPPIEN HIERVON DUERFEN DRITTEN ZUGAENGLICH GEMACHT WERDEN. MIT DER AUS- HAENDIGUNG DIESER ZEICHNUNG IST KEINE NUTZUNGSRECHTSIN- RAEUMUNG VERBUNDEN. VERSTOESSE GEGEN DIE GEHEIMHALTUNGS- VERPFLICHTUNG UND NUTZUNGSBESCHRAENKUNGEN WERDEN ZIVILRECHTLICH UND STRAFRECHTLICH VERFOLGT.				MAPAL Präzisionswerkzeuge Dr. Kress KG		AUSGABEDATUM 2018-05-15 ERSTELLT BBE DOKUMENT 607057728-000-04-ED1 INDEX 4 ORIGIN AAD	
AUSGEWICHTET NACH DIN ISO 21940-11 G 2.5 / 25000 min ⁻¹				MASSSTAB 1:1 TECHNISCHE SPEZIFIKATION MHC-HSK-A063-16-200-1-0-A ② BLATT 1/1		MASSSTAB 1:1 TECHNISCHE SPEZIFIKATION MHC-HSK-A063-16-200-1-0-A ② BLATT 1/1	
MASSE CA. 1.6 kg				ALLGEMEINTOLERANZ ISO 2768-TH-② MASSE NACH DIN EN ISO 14405 ②		UNBEMASSTE EINZELHEITEN NACH WERKS NORM	