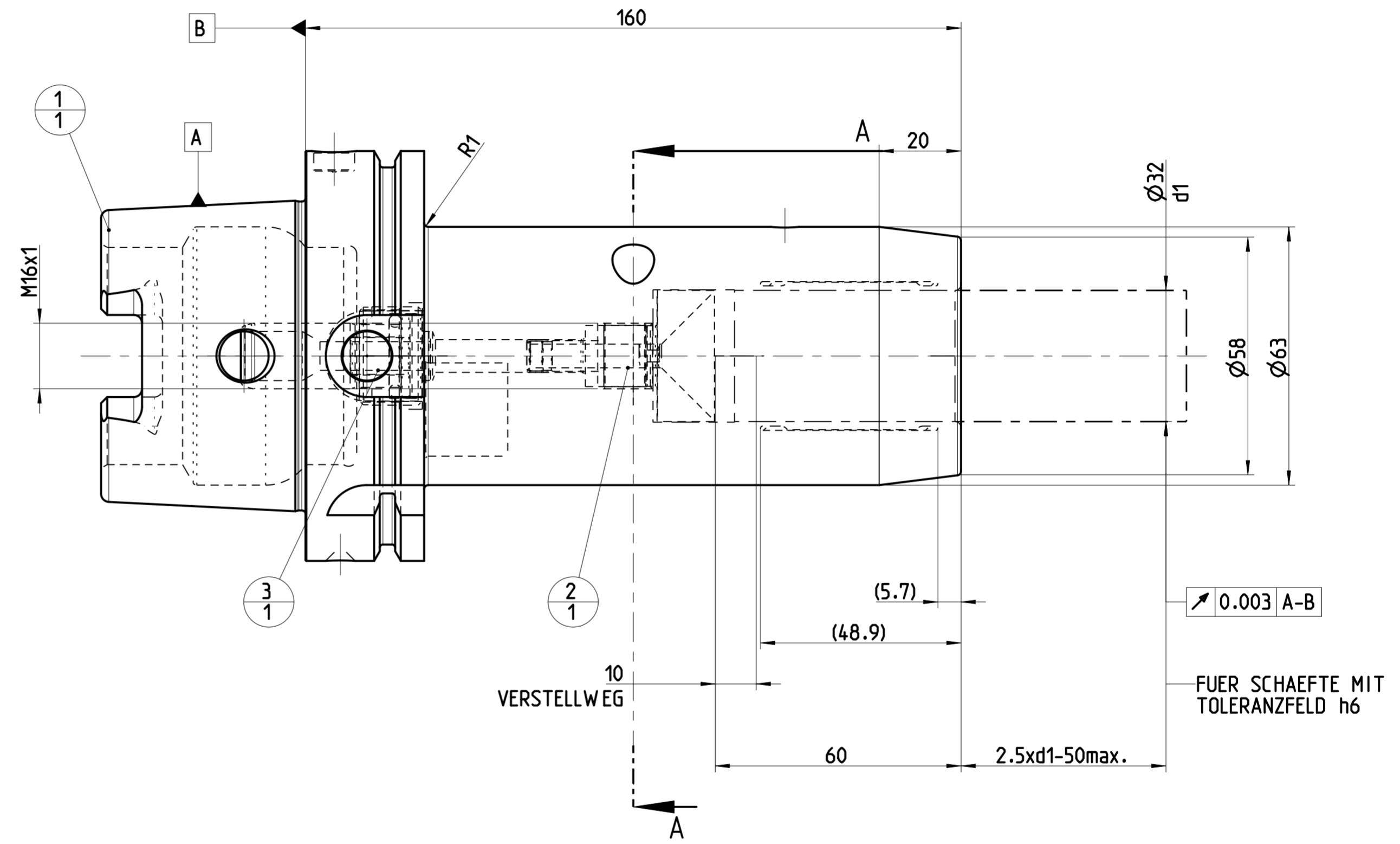
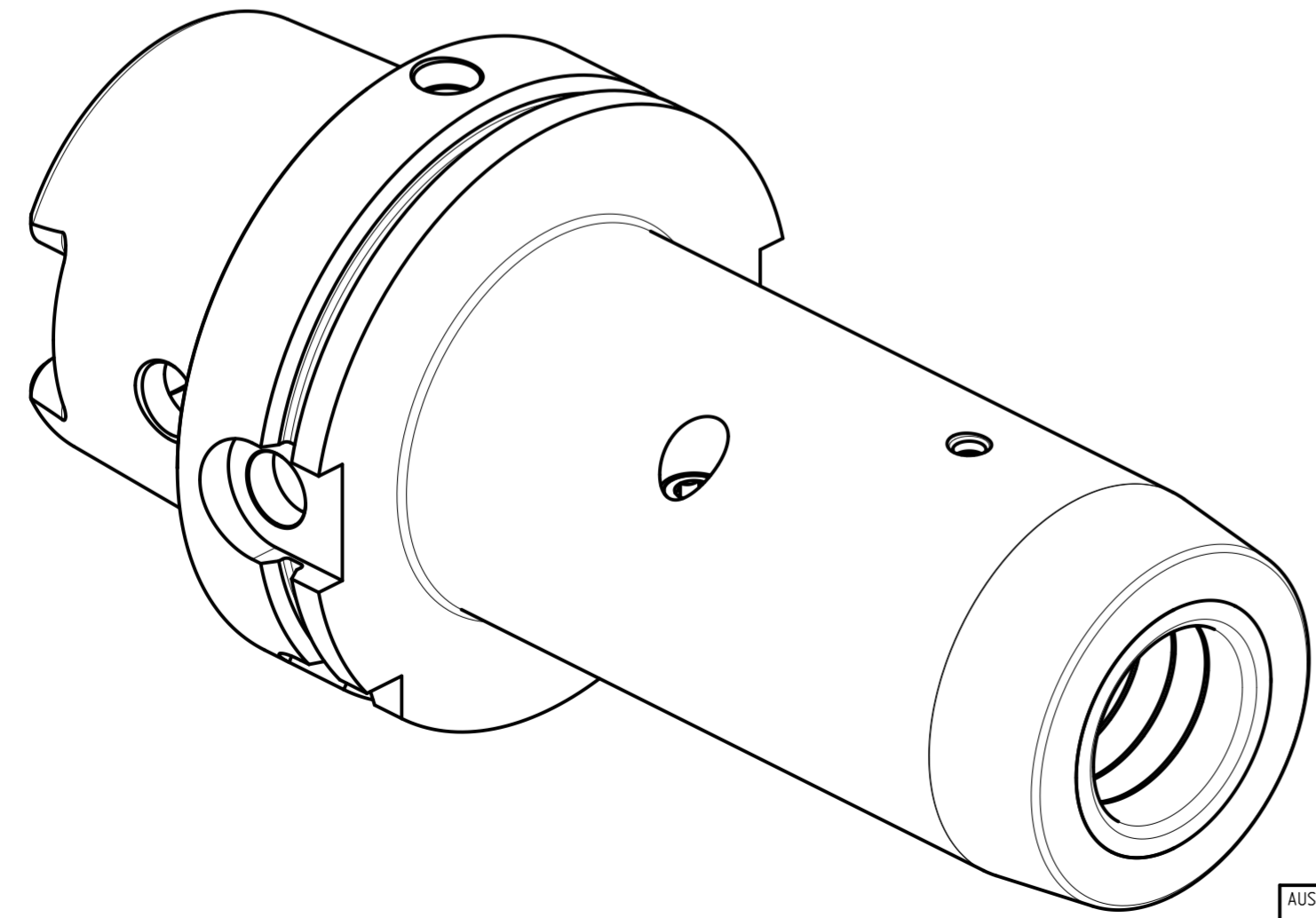
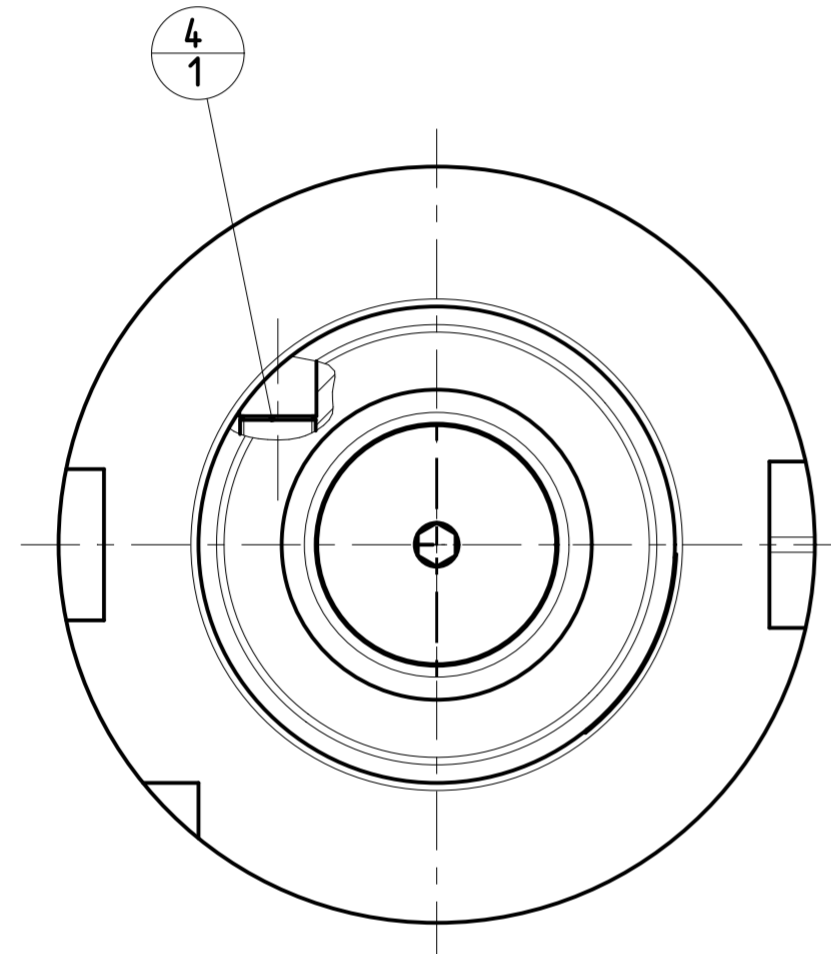


INDEX	ART DER AENDERUNG	DATUM	NAME
1	UEBERARBEITUNG KONTUR LT. AEM 607916300 V. 14.02.2023, DIRR	2023-07-20	SMU

TRENNSTELLE HSK-A100  
(AEHNLICH DIN 69893-1)  
NACH MN609 BLATT 2-6

FARBMARKIERUNG IN GRUEN  
NACH MN650BL1

A-A



POS	TYP	MENGE	ME	MATERIALNUMMER	BENENNUNG	TECHNISCHE SPEZIFIKATION	KUNDENUMMER
4	1			10007041	GEW INDESTIFT	S.ISO 4026-M10X1X12-45H	..
3	1			10083283	KUEHLMITTELUEBERGABE-EINHEIT, MMS, AUTOMATISCH	CU-HSK-A100-A-A-07.00-02.0	..
2	1			10083415	LAENGENEINSTELLSCHRAUBE, MMS	LS-HSK-A063-100-32-E-A-A-20	..
1	1			30464682	DEHNSPANNFUTTER, HSK, MMS, GRUNDKOEPPER	MHC-HSK-A100-32-160-6-0-A-A	..

MAPAL © FABRIK FUER PRAEZISIONSWERKZEUGE DR. KRESS KG		TITEL HYDROCHUCK, HSK, MMS		ANZIEHDREHMOMENT FUER MAPAL SPANNSCHRAUBEN NACH MN678BL1	FORMAT A2
<p>ALLE RECHTE AN DEN IN DER ZEICHNUNG DARGESTELLTEN ERFIN- DUNGEN, KONV-HOW, TECHNISCHE LOESUNGEN UND DESIGNS STEHEN ALLEIN MAPAL ZU. SOWEIT MAPAL HIERAUF NOCH KEINE SCHUTZ- RECHTE ANGEWENDET HAT, BEHALT MAPAL SICH AUSREICHEND AUCH DAS RECHT ZUR EINREICHUNG VON SCHUTZRECHTSANMELDUNGEN VOR. DIE ZEICHNUNG SOWIE DER DARGESTELLTE INHALT IST GEHEIM ZU HALTEN. VERVIELFAETIGUNGEN SIND NUR ZUM VEREINBARTEN ZWECK GESTATTET. WEDER DIESE ZEICHNUNG NOCH KOPPIEN DAVON DUERPEN DRITTE ZUSAEMENLICH BENUTZT WERDEN. MIT DER AUS- HAENDIGUNG DIESER ZEICHNUNG IST KEINE NUTZUNGSRECHTS- VERBINDUNG VERBUNDEN. VERSTESSE GEBEN DIE GEHEIMHALTUNGS- VERPFLICHTUNG UND NUTZUNGSRECHTSANMELDUNGEN WERDEN ZIVILRECHTLICH UND STRAFRECHTLICH VERFOLGT.</p>					
<p>AUSGEWUCHTET NACH DIN ISO 21940-11 G 2.5 / 25000 min<sup>-1</sup> MASSE CA. 4.7 kg</p>		<p>MAPAL Präzisionswerkzeuge Dr. Kress KG</p>		<p>AUSGABEDATUM 01.07.2014</p> <p>ERSTELLT KRH/BBE</p> <p>DOKUMENT 606320607-000-01-ED1</p> <p>DATUM GEGENMIGT</p> <p>MATERIALNUMMER 30470731</p> <p>MASSTAB 1:1</p>	<p>INDEX 1</p> <p>ORIGIN EHD</p> <p>BLATT 1/1</p>
<p>ALLGEMEINTOLERANZ ISO 2768-FH MASSE NACH DIN EN 14405-1</p>		<p>UNBEMASSTE EINZELHEITEN NACH WERKSNORM</p>		<p>TECHNISCHE SPEZIFIKATION MHC-HSK-A100-32-160-A-0-A-AAA</p>	